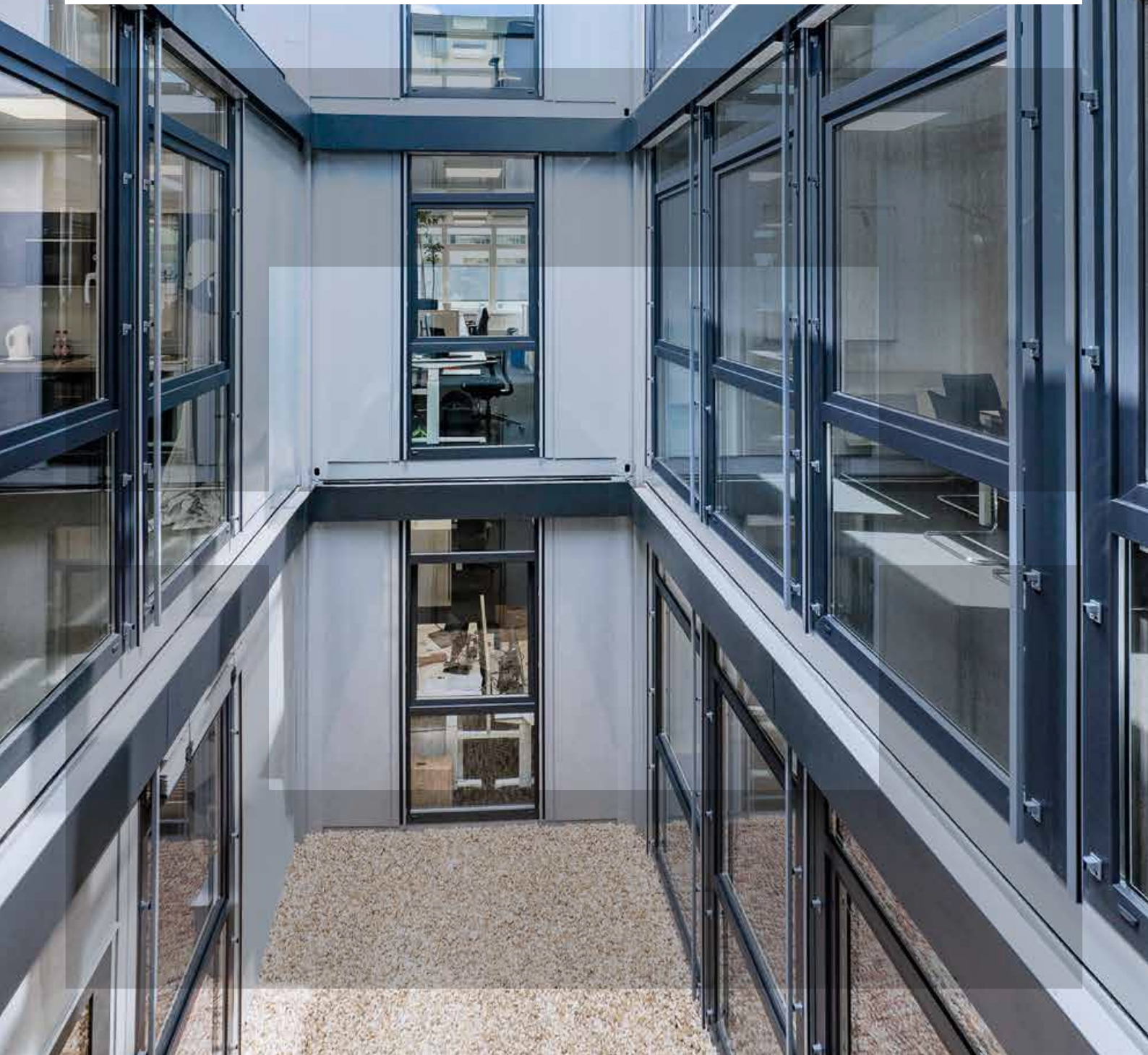


# Mobile Mietgebäude

Mietsystem PLUS



# Mietsystem PLUS – das anspruchsvolle Gebäudekonzept für Mobile Mietgebäude.

Der Erfolg von KLEUSBERG liegt in der Kombination aus Tradition, Innovation und Leidenschaft.

Mit großer Erfahrung und viel Wissen vermieten wir seit 1975 mobile Räume auf Zeit an die Industrie, den Handel, das Gewerbe oder öffentliche Auftraggeber sowie die Bauindustrie. Als Qualitätsführer ist es immer unser Ziel, Bewährtes zu verbessern und innovativ zu denken, um Ihre Anforderungen perfekt umzusetzen – individuell, verlässlich, wirtschaftlich.

Mit Leidenschaft realisieren wir Mobile Mietgebäude, die sich genau an Ihrem Anforderungsprofil orientieren und sind mit aktuell über 26.000 eigenen Mieteinheiten einer der leistungsfähigsten Anbieter Deutschlands.

Unsere hochqualitativen PLUS Module ermöglichen es, komplette Mietgebäude mit bis zu 3 Geschossen und in unterschiedlichsten Grundrissen zu errichten – entweder als freistehendes autarkes Gebäude oder als Anbau an den Bestand. Zum Beispiel für den Zeitraum von Umbaumaßnahmen, Sanierungen oder als temporäre Erweiterung. Für beliebige Mietzeiten und an jedem Ort. ☐



# Inhalt

- 02\_ Mietsystem PLUS – das anspruchsvolle Gebäudekonzept für Mobile Mietgebäude.
- 06\_ Qualität macht den Unterschied.
- 12\_ Mit Leidenschaft gebaut. Interview mit Torsten Höfer.
- 14\_ Hochwertig gefertigt.
- 16\_ Professionelle Aufarbeitung.
- 18\_ Gut beraten – einfach machen. Interview mit Marco Solbach.
- 20\_ Heute hier – morgen dort. Schnittstelle Mietdisposition.
- 22\_ RUNDUM-SORGLOS-SERVICEPAKET.
- 24\_ Mietsystem PLUS – die flexible und komfortable Lösung auf Zeit.
- 26\_ Büro- und Verwaltungsgebäude.
- 34\_ Schulen und Kindergärten.
- 40\_ Kantinen und Sozialräume.
- 42\_ Banken und Shops.
- 44\_ Sonstige Einsatzzwecke.
- 46\_ Überblick Typengrundrisse.
- 52\_ Technische Details.
- 64\_ Mietsystem SOLID.
- 66\_ System ModuLine®.
- 68\_ Die Mietsysteme im Vergleich.
- 70\_ KLEUSBERG – für jedes Bauvorhaben die passende Lösung.

**14**



**24**

**34**



Das Mietsystem,  
das **mehr** kann.



Mit Leidenschaft gebaut.

Marktführer in puncto Qualität.

Professionelle Aufbereitung.


KLEUSBERG RUNDUM-SORGLOS-SERVICE.

Made in Germany.

Attraktives Erscheinungsbild.

# Qualität macht den Unterschied.

All unsere Produkte und Lösungen zeichnen sich durch ihre besonders hohe und kompromisslose Qualität aus.

Dieser Qualitätsanspruch beinhaltet bei KLEUSBERG nicht nur die ISO-zertifizierten und überwachten Produktionsprozesse in unseren eigenen Werken in Deutschland. Auch bei Beratung und Service kommt es für uns darauf an, unser Wissen dafür zu nutzen, die für Sie perfekte Raumlösung zu finden. Besonders wichtig ist uns auch ein verantwortungsvoller Umgang mit Ressourcen – mit der Weiter- und Umnutzung unserer Mietraumlösungen leisten wir ganz bewusst einen Beitrag für mehr Nachhaltigkeit. 

Mobile Mietgebäude von KLEUSBERG werden aktuell an 6 Werksstandorten in Deutschland gefertigt bzw. für den nächsten Mieteinsatz nach einer Aufbereitung wieder zur Verfügung gestellt.



KLEUSBERG Qualitätsversprechen

## Mit Leidenschaft gebaut.

Was macht die PLUS Module von KLEUSBERG so besonders?

Ich denke, entscheidende Faktoren sind zum einen die hochwertige Qualität und zum anderen die „Cleverness“: Die einzelnen Module des Mietsystems PLUS können perfekt aufeinander abgestimmt und individuell an örtliche Gegebenheiten und den Verwendungszweck angepasst werden. Und sind mit dem Wechselwandsystem auch vollkommen problemlos während der Mietzeit umrüstbar – flexibler geht es also nicht. Die PLUS Module bieten ein attraktives und modernes Gesamtbild, das sich deutlich von herkömmlichen Containergebäuden unterscheidet. Und ganz wichtig ist sicher auch die große Erfahrung, die KLEUSBERG in der kompletten Projektabwicklung mitbringt und somit den Auftraggeber spürbar entlastet.

Man sagt, hohe Qualität hat ihren Preis – ist das auch beim Mietsystem PLUS der Fall?

Selbstverständlich ist ein guter Preis immer ein starkes Argument, aber er allein sollte nicht ausschlaggebend sein. Denn wenn bei Service, Qualität und Beratung gespart wird, um einen günstigeren Preis zu erzielen, zahlt am Ende der Kunde drauf. KLEUSBERG macht keine Abstriche in diesen Bereichen. Denn nur so können wir eine von Anfang bis Ende reibungslose Realisierung ermöglichen. Und dank Festpreis und Termingarantie sind wir ein rundum verlässlicher Partner – zu fairen Konditionen für beide Seiten!

Viele Unternehmen können heute nicht vorhersehen, wie sich ihre Situation in den nächsten Jahren entwickeln wird. Sind Mobile Mietgebäude eine Antwort auf diese Herausforderung?

Definitiv! Flexibilität ist im Immobilienbereich zu einem entscheidenden Wettbewerbsfaktor geworden. Projektbezogene und damit temporäre Nutzungen erfordern natürlich die entsprechende Anpassungsfähigkeit – ganz im Sinne einer ausreichenden Flächenreversibilität. Modulare und mobile Raumlösungen lassen sich leicht und effizient an den wechselnden Bedarf anpassen, ohne dass man sich auf Jahrzehnte festlegt. Das trifft genau die Marktanforderungen und bietet ein hohes Maß an Zukunftssicherheit.

> Torsten Höfer, Geschäftsführer





# Hochwertig gefertigt.

Alle mobilen Mieteinheiten von KLEUSBERG werden in eigenen Werken in Deutschland hergestellt.

Die zertifizierte Produktion und die geprüften Bauteile gewährleisten auch bei temporären Gebäuden Qualität und Sicherheit. Von der Stahlbearbeitung über den Decken- und Bodenausbau, der Montage von Wänden und Fenstern bis hin zur Lackierung und dem Einbau der Innen- und Funktionseinrichtungen (zum Beispiel der Sanitärausstattung) sowie dem Dachaufbau unterliegen alle Arbeitsschritte permanenten Qualitätskontrollen und Funktionsprüfungen. Kein Modul verlässt die Produktionshallen von KLEUSBERG, ohne eine erfolgreiche Endabnahme absolviert zu haben. Unsere erfahrenen Mitarbeiterinnen und Mitarbeiter sorgen dabei für einen optimalen Prozessablauf. ☐

„Hier im Stahlbau verarbeiten meine Kollegen und ich jede Woche bis zu 100 Tonnen Stahl zu hochwertigen PLUS Modulen. Damit legen wir den Grundstein für alle weiteren Bearbeitungsschritte – darauf ist unser Team sehr stolz.“

> Sven Alexander Röcher, Konstruktionsmechaniker in der Modulfertigung am Standort Wissen

## Ausgezeichnete Qualität:

- Bescheinigung über die Präqualifikation von Unternehmen im Baufach
- Qualitätsmanagement nach DIN EN ISO 9001:2015
- Umweltmanagement nach DIN EN 14001:2015
- Energiemanagement nach DIN EN 50001:2011
- Arbeits- und Gesundheitsmanagement nach BS OHSAS 180001:2007
- TÜV-Zertifikat für gesünderes Bauen
- Gütezeichen RAL-GZ 619 – Mobile Raumsysteme
- Brandschutzgutachten der MFPA Leipzig
- SCC-geprüfte Fachkräfte





# Professionelle Aufarbeitung.

„Jeder Tag bringt neue Situationen, auf die wir kurzfristig reagieren und in denen wir schnelle Lösungen finden müssen. Dazu braucht man gute Ideen und natürlich das gewisse Fingerspitzengefühl, um den hohen Qualitätsanspruch von KLEUSBERG immer wieder aufs Neue zu erfüllen. Auf meine Kollegen kann ich mich dabei 100%ig verlassen und das macht einfach Spaß.“

> Marco Karmann, Lackiermeister in der Mietaufbereitung am Standort Wissen

Alle PLUS Mieteinheiten sind für vielfache Mieteinsätze konzipiert. Um den Ansprüchen eines Qualitätsführers gerecht zu werden, werden die Raumeinheiten nach jeder Mietnutzung in unseren Werken sorgfältig aufbereitet und für den nächsten Mietkunden fertiggestellt, gelagert oder bei Bedarf direkt ausgeliefert. Wie bei der Neufertigung durchlaufen auch gebrauchte und wiederaufbereitete Module verschiedene Qualitäts- und Funktionskontrollen, bevor sie das Werk verlassen dürfen. □



Jedes Modul wird geprüft, gereinigt und eventuelle Schäden instandgesetzt.



Viele Elemente können bei Bedarf einfach und schnell ausgetauscht werden.



Sanitäreinheiten durchlaufen eine Desinfektion der Frischwasserleitungen gemäß Trinkwasserverordnung.



Die dokumentensichere Elektro-Prüfung gemäß VDE gewährleistet die Sicherheit der Anlagen.

## Gut beraten – einfach machen.

Marco Solbach ist seit über zwei Jahrzehnten im Vertrieb Mobiler Mietgebäude bei KLEUSBERG beschäftigt.

Was macht Ihre Tätigkeit auch nach dieser langen Zugehörigkeit immer noch spannend?

Das ist nicht mit ein oder zwei Sätzen zu beantworten. Im Wesentlichen sind es aber zwei Dinge, die ich spontan nennen möchte. Zum einen bin ich überzeugt davon, dass wir hervorragende Produkte auf dem Markt haben. Das liefert gute Argumente, um die Kunden für unsere Lösungen zu begeistern. Dabei können die an uns gestellten Anforderungen ganz unterschiedlich sein. Gemeinsam die passende Lösung zu finden und umzusetzen ist dann unsere Aufgabe. Zum anderen ist es immer wieder interessant, die Projekte von A bis Z, also von der Planung bis zur schlüsselfertigen Übergabe begleiten zu können. Das macht meine Arbeit sehr abwechslungsreich.

Welche Rolle übernimmt der Vertrieb von KLEUSBERG aus Ihrer Sicht bei seinen Kunden?

Helfer, Kümmerer, Problemlöser, Dienstleister, Rundum-Service – es gibt eine Reihe von Begriffen, die mir dazu einfallen. Ganz wichtig ist der enge Kontakt zum Kunden, um eine optimale Beratung – und damit meine ich Fachberatung – gewährleisten zu können. Dabei können zum Beispiel auch Einsparmöglichkeiten aufgedeckt werden, die der Kunde so nicht gesehen hat. Und dann heißt es, das Ganze auch zügig umzusetzen. Also nicht nur reden, sondern machen!

Wie zahlt sich dieses Engagement bei Ihren Kunden aus?

Die Betreuung unserer Kunden liegt mir wirklich am Herzen. Die meisten Ansprechpartner kenne ich schon seit vielen Jahren, häufig auch persönlich, da wir Beratungsgespräche natürlich auch oft vor Ort beim Kunden führen. Es macht einfach Freude, sich gemeinsam weiterzuentwickeln. Besonders belohnt wird man durch die, ich nenne sie „Wiederholungs-täter“. Das sind Kunden, die regelmäßig mit uns zusammenarbeiten und KLEUSBERG aus Überzeugung auch anderen Unternehmen weiterempfehlen.

> Marco Solbach, Vertriebsleiter Süd-West Mobile Mietgebäude





„Die Disposition ist eine entscheidende Schnittstelle während der gesamten Auftragsbearbeitung. Man muss immer erreichbar sein, den Informationsfluss zwischen Baustellen, der Produktion und den Kollegen im Vertrieb aufrechterhalten. Bei uns sind schnelle Entscheidungen gefragt. Das ist alles andere als ein 08/15-Job, denn jeden Tag müssen neue Herausforderungen gemeistert werden. Man braucht die passende Kombination aus Schnelligkeit und Qualität – und muss dabei immer die Bedürfnisse des Kunden im Fokus haben. Damit sind wir ein wichtiger Teil des Serviceversprechens von KLEUSBERG.“

> Maximilian Kleinhenz, Mietdisposition im Werk Frankenthal

## Heute hier – morgen dort.

Jedes Jahr verlassen tausende Mieteinheiten unsere Hallen, um zu ganz unterschiedlichen Zwecken und an komplett verschiedenen Orten eingesetzt zu werden. Damit unsere Kundenberater feste Termine für die fachgerechte Montage garantieren können, arbeitet unser Mietserviceteam jeden Tag daran, die passende Planung aufzustellen. Dabei geht es sowohl um die Verfügbarkeit der vorhandenen Mieteinheiten im Bestand als auch um die Koordination der Neuproduk-

tion. Der Mietservice kümmert sich darüber hinaus um die gesamte Abwicklung auf der Baustelle. Bei Anforderung eines Serviceeinsatzes sind unsere Monteure schnell und zuverlässig vor Ort, sodass die Nutzung der Mietanlage so wenig wie möglich beeinflusst wird. Nach Mietende werden alle Einheiten überprüft und in der anschließenden Mietaufbereitung für den nächsten Einsatz zur Verfügung gestellt. □



Kommunikation auf kurzen Wegen – schnelle Entscheidungen



Termingerechte Auslieferung der Mieteinheiten

# RUNDUM-SORGLOS-SERVICEPAKET.



**Beratung/Bedarfsermittlung**  
Kostenlose Fachberatung und Bedarfs-  
ermittlung durch unsere Kundenbetreuer.



**Planungssoftware für Kunden**  
In nur 6 Arbeitsschritten planen Sie  
Ihr individuelles Gebäude.



**CAD-Planung**  
Optimierte CAD-Grundrissgestaltung  
durch unsere Planungsabteilung.



**Flexibles Baukastensystem**  
Für jede Anforderung die passende Lösung.



**Full-Service**  
Komplettes Leistungspaket von den Erdarbeiten über  
die Fundamentierung, Wasser- und Abwasserleitungen,  
Lieferung und Montage, Haustechnik, Innenausstattung  
bis zur kompletten Einrichtung.



**Kostenermittlung**  
Schnelle Kalkulations- und Angebotserstellung.



**Festpreisgarantie**  
Fest vereinbarte Mietkosten über die gesamte Laufzeit.



**Qualitätsversprechen**  
Dokumentierte und geprüfte Qualität „Made in Germany“.



**Termingerechte Realisierung**  
Pünktlicher Transport und schnelle Verfügbarkeit  
inklusive zuverlässiger Terminplanung.



**Schlüsselfertig gebaut**  
Sämtliche Ausbau- und Installationsleistungen  
durch ausgebildete und geschulte Fachkräfte.




**Facility-Management**  
Kompletter Wartungs- und Reparaturservice  
über den gesamten Mietzeitraum.




**Mietparkversicherung**  
Versicherung des Mietgegenstands  
über die vereinbarte Laufzeit.

# Die flexible und komfortable Lösung auf Zeit.

Das Mietsystem PLUS überzeugt durch seine perfekt aufeinander abgestimmten, hochwertigen Raummodule.

Sie können beliebig montiert werden: nebeneinander, hintereinander und übereinander. So entstehen bis zu 3-geschossige Gebäude mit völlig individuellen und flexiblen Grundrissen, Geschossflächen und Raumgrößen, die Sie genauso lange mieten können, wie Sie möchten. Die komfortablen und attraktiven Gebäude sind vielseitig nutzbar, als Büro- oder Verwaltungsgebäude, Shop, Sozialraum oder für Kindergärten und Schulen. Und das Beste: Selbst während der Mietzeit können Sie auf veränderte Anforderungen schnell reagieren und Ihre Gebäude entsprechend verkleinern, vergrößern oder umsetzen. 

Mieter:	Procast Guss GmbH
Bauzeit:	3 Wochen
Brutto GF:	852 m <sup>2</sup>
Ausführung:	2-geschossig
Mietsystem:	3750 PLUS EnEV
Standort:	Gütersloh

 Flexibles Baukastensystem





# Überzeugend durch Qualität und Wirtschaftlichkeit.

Eine Softwareumstellung bei dem Hersteller für Werkzeugmaschinen machte es notwendig, dass 76 Mitarbeiterinnen und Mitarbeiter im Bereich Vertrieb und Service für mehr als 12 Monate in einer Ausweichlösung am Standort in Bielefeld untergebracht werden. Das Bürogebäude wurde von KLEUSBERG gemäß Kundenwunsch – vom Einzelbüro über Besprechungsräume bis hin zu Open-Space-Bereichen für 18 Personen – auf 2 Etagen errichtet. Sanitärbereiche, Küchen, Technikräume, Teppichboden sowie die gesamte Haus-technik komplettieren die individuelle Ausstattung des Gebäudes. ☐



## Einwandfreie Bedingungen

Großzügige, helle Räume erzeugen ein Arbeitsklima, in dem man sich wohlfühlt.



## Angenehme Pausen

Auf jeder Etage finden die Mitarbeiter Platz zur Entspannung in den Pausenzeiten.

Mieter:	DMG MORI AG
Bauzeit:	4 Wochen
Brutto GF:	1.046 m <sup>2</sup>
Ausführung:	2-geschossig
Mietsystem:	2500/3000 PLUS
Standort:	Bielefeld



Schlüsselfertig gebaut

# Wir denken weiter.

Vielen Unternehmen fällt es immer schwerer, verlässlich einschätzen zu können, wie sich ihre wirtschaftliche Lage, die Mitarbeiterzahl und der damit einhergehende Raumbedarf in den nächsten Jahren entwickeln wird.

Ein neues Gebäude zu kaufen oder zu bauen bedeutet jedoch eine größere Investition. Mobile Mietgebäude sind in dieser Situation die oftmals wirtschaftlichere und in jedem Fall flexiblere Alternative. Aus den anspruchsvollen PLUS Modulen können individuell an Ihren Bedarf angepasste Raumlösungen geschaffen werden. Nachträgliche Aufstockungen wie bei der CAMLOG Management GmbH inklusive. Um die Bürofläche zu erweitern, wurde ein zweites Geschoss auf den bereits vorhandenen PLUS Modulen ergänzt. Neben der Fassadenausführung in Anthrazitgrau war dem Kunden besonders wichtig, dass KLEUSBERG die „Komplettlösung aus einer Hand“ bieten konnte.

Bauherr:	CAMLOG Management GmbH
Bauzeit:	jeweils einen Tag pro Bauabschnitt
Brutto GF:	Bauabschnitt 1: 136 m <sup>2</sup> Bauabschnitt 2: 272 m <sup>2</sup>
Ausführung:	2-geschossig, Glattblech
Mietsystem:	2500/3000 PLUS
Standort:	Wimsheim





**Besprechungsräume**

Weiträumige, offene Besprechungsbereiche dank flexibler Wechselwandsysteme.



**Individuelle Ausstattung**

Wählen Sie Ihre Einrichtung aus einem umfangreichen Büro- und Küchenmöbelprogramm.



**Intelligente Kabelführung**

Großzügig dimensionierter Brüstungskabelkanal für die Schwachstrom-Installation.



**Attraktives Äußeres serienmäßig**

Große, anthrazitfarbene Fenster inklusive elektrisch betriebenen Außenraffstores als Sonnenschutz.



**Zeitgemäße Sanitärausstattung**

Umfassende Auswahl funktionaler Sanitäreinrichtungen. Alle Installationen werden unter Putz ausgeführt.



# Erfolg mit System.

Mobile Mietgebäude von KLEUSBERG haben System. Vom Einzel- bis zum Großraumbüro oder Besprechungsraum stehen Ihnen alle Möglichkeiten offen. Durch geschicktes Versetzen der Innenwände entstehen abgetrennte Bereiche, z. B. für Flure, Technikräume, Kommunikationszonen oder Abstellnischen. Bei der

Fluranordnung können Sie zwischen der 1-reihigen oder der 2-reihigen Aufstellung mit innenliegenden Fluren (innerhalb des Moduls) oder mit zusätzlichen Gang-Modulen auswählen. Diese gewährleisten beispielsweise die notwendigen Verkehrsflächen und Klassenraumgrößen für die schulische Nutzung. ☐



## Innenliegender Flur

Durch den ca. 1,20 m breiten Flurbereich werden die Raumeinheiten platzsparend erschlossen.



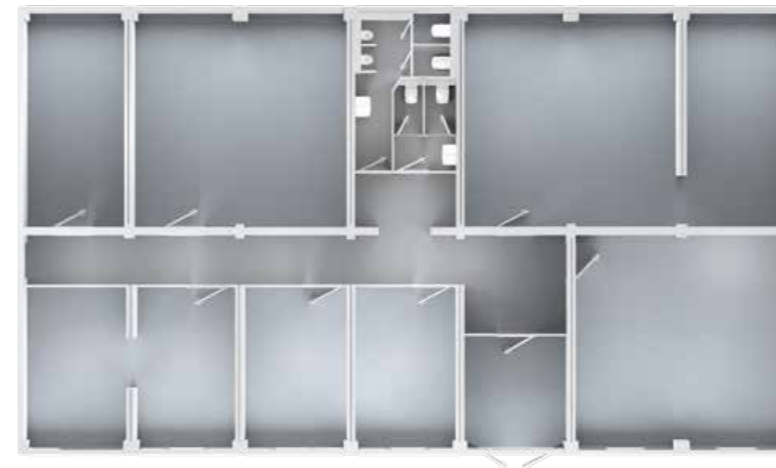
## Separate Gang-Module

Die großzügigen, breiten Flure sorgen für eine optimale Raumnutzung innerhalb der Module.



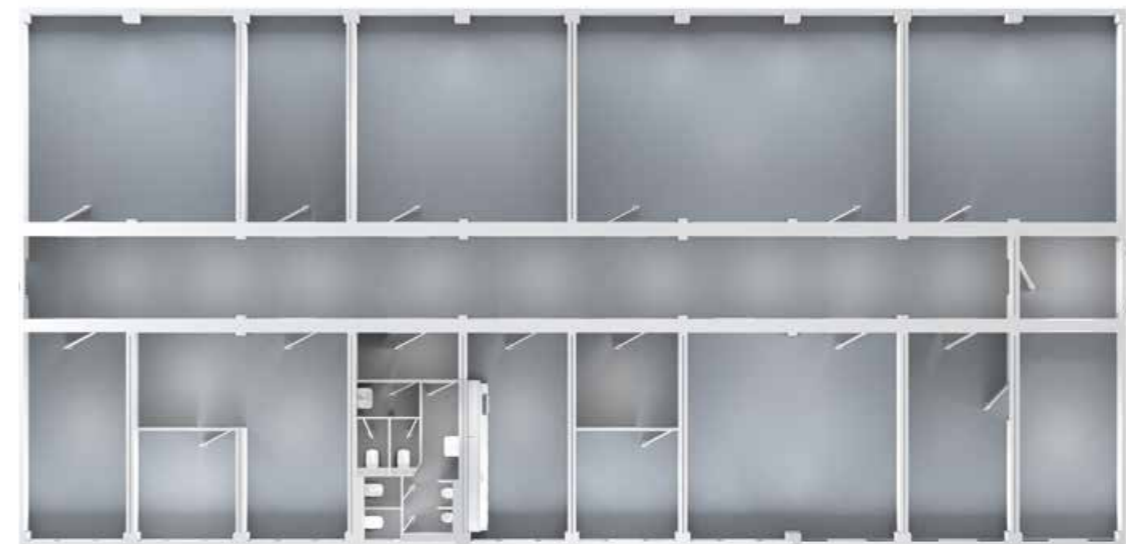
## Modul-Aufstellung 1-reihig mit innenliegendem Flur

**Beispielausstattung:** 6 Büro-Arbeitsplätze, Sanitärbereich (D/H), Kleinküche



## Modul-Aufstellung 2-reihig mit innenliegendem Flur

**Beispielausstattung:** 19 Büro-Arbeitsplätze, Besprechungsraum für 10 Personen, Sanitärbereich (D/H), Eingangsbereich



## Modul-Aufstellung 2-reihig mit Gang-Modulen (Flur):

**Beispielausstattung:** 25 Büro-Arbeitsplätze, Besprechungsraum für 16 Personen, Sanitärbereich (D/H), Küchenzeile, Technikraum, Hausanschlussraum

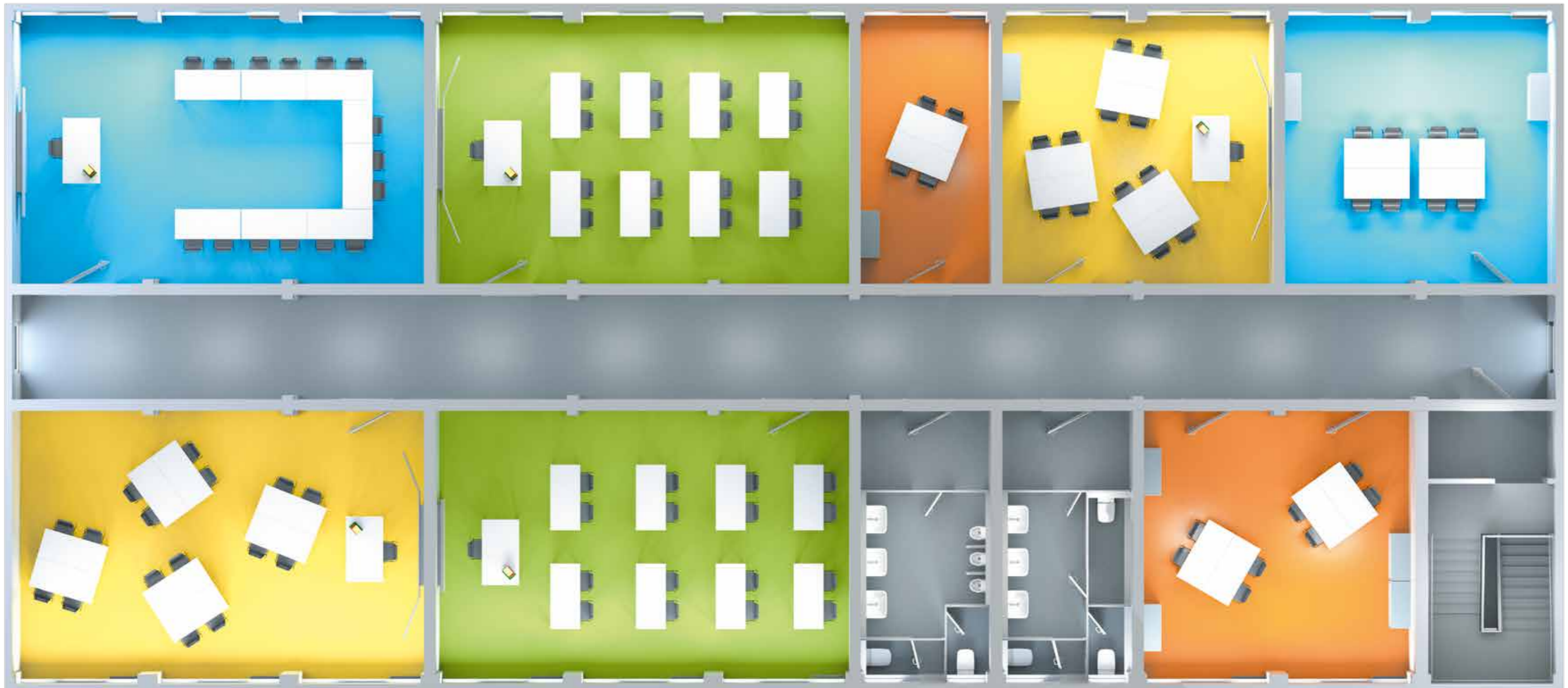
# Freiräume für Kinder.

Als Reaktion auf schwankende Schülerzahlen und wechselhaften Bedarf in der Kinderbetreuung sowie bei Instandhaltungsmaßnahmen müssen Träger von Kindergärten oder Schulen stets flexibel bleiben.

Oft ist es notwendig, schnell neuen Raum bereitzustellen, doch wie lange dieser wirklich benötigt wird, kann man mittel- oder langfristig nicht sicher wissen. Außerdem müssen die Räumlichkeiten speziell auf den Verwendungszweck und die Bedürfnisse von Kindern, Jugendlichen sowie deren Erziehern und Lehrern abgestimmt sein. Für diese Aufgabenstellung sind die Mobilen Mietgebäude aus PLUS Modulen die doppelt flexible Lösung: Sie schaffen temporären Raum, der genau nach Ihren Anforderungen hin konzipiert und mit der passenden Ausstattung versehen wird. ▣

Mieter: Stadt Penzberg  
Bauzeit: 1 Woche  
Brutto GF: 642 m<sup>2</sup>  
Mietsystem: 2500/3000 PLUS  
Standort: Penzberg





Die komplette Typenübersicht finden Sie ab der Seite 46.

## Offene, flexibel nutzbare Raumkonzeptionen.

Moderner Kindergarten- und Schulbetrieb stellt neue Anforderungen an die Gebäude. Man braucht Raum zum Spielen, Lernen und Ausruhen, immer ausgerichtet auf die aktuellen Lehr- und Betreuungskonzepte. Die PLUS Module von KLEUSBERG mit flexiblen Wechselwandelementen ermöglichen eine individuelle Grundrissplanung und anpassungsfähige Gestaltung der Räume. Bereits nach wenigen Tagen können Sie

Ihr Interimsgebäude beziehen und nutzen, ohne Kompromisse bei Komfort und Ausstattung in Kauf nehmen zu müssen! Wird das Mietgebäude nicht mehr benötigt, kann es beispielsweise auch im Rahmen von Sanierungsmaßnahmen für andere Schulen als zentrales Ausweichquartier genutzt werden. Zudem steht eine Standortverlegung des Gebäudes als weitere Option zur Wahl. Große Fensterflächen, energieeffiziente

Heizungs- und Klimasysteme sowie hochwertige Materialien tragen zu einer wohngesunden, lern- und lehrfreundlichen Atmosphäre bei. Sowohl für Schulen als auch für Kindergärten werden speziell ausgestattete kindgerechte Sanitäreinheiten zur Verfügung gestellt. Das gibt Bestnoten in Qualität, Schnelligkeit und Flexibilität! ☑

KLEUSBERG Mobile Mietgebäude sind schadstoffgeprüft zertifiziert. Gemäß Brandschutz-Gutachten der MFPA Leipzig weisen sie eine Feuerwiderstandsdauer von 30 bis 90 Minuten auf.





**Klemmschutz und Türwächter**

Innen- und Außentüren können mit einem besonderen Fingerklemmschutz oder einem Türwächter versehen werden.

**Kindgerechte E-Heizer**

E-Heizer mit einer Oberflächen-temperatur von maximal 60 °C.

**Multifunktionale Lernräume**

Die Raumgestaltung kann den individuellen Bedürfnissen angepasst und auf unterschiedliche Art und Weise genutzt werden. Das spart nachhaltig Kosten.



**Spiel- und Erlebnisräume**

Abwechselnde Spiel-, aber auch Rückzugsmöglichkeiten dank maßgeschneiderter Raumkonzepte.



**Kindgerechte Sanitärausstattung**

Entsprechend dem Alter und der Größe der Kinder ausgestattete Sanitäreinheiten.

Klassenräume mit heller und lernfreundlicher Atmosphäre



# Komfortable Sozialräume.

Damit Ihre Mitarbeiter sich an ihrer Arbeitsstelle wohlfühlen, müssen Sie die idealen Rahmenbedingungen schaffen.

Zu einem arbeitnehmerfreundlichen Arbeitsumfeld gehören nicht nur ein adäquat ausgestatteter Arbeitsplatz, sondern auch Pausenräume, Kantinen, Umkleide- und Aufenthaltsräume für die individuelle Vor- und Nachbereitung der Arbeit, für die Körperpflege und für erforderliche Ruhezeiten. KLEUSBERG erstellt Sozialgebäude aus PLUS Mieteinheiten, in jeder Größe, an jedem Ort, komplett eingerichtet und entsprechend der Arbeitsstättenverordnung. So bleiben Sie flexibel zum Beispiel auch für die Dauer von Sanierungs- oder Umbauarbeiten.



**KLEUSBERG Module sind selbstverständlich  
schadstoffgeprüft.**



# Kundenfreundliche Banken und Shops.

Wenn Banken, Sparkassen und Shops umgebaut oder saniert werden, bestehen an die Interimslösungen besondere Anforderungen.

Sicherheit, genügend Raum für den gewohnten Service sowie eine helle und freundliche Atmosphäre sind dabei entscheidend. Schalterräume, Beratungsbüros, Bereiche für Kontoauszugsdrucker und Geldautomaten sowie Sicherheitsräume für Safes spielen u. a. eine wichtige Rolle, um die Kundenbetreuung in dem gewohnten Maß aufrechtzuerhalten. Außerdem ist es wichtig, dass die Gebäude nicht nur von innen, sondern auch von außen hochwertig und attraktiv sind. Dazu gehört beispielsweise die individuelle Gestaltung in Unternehmensfarben oder mit dem eigenen Logo. Die PLUS Module von KLEUSBERG erfüllen diese besonderen Ansprüche problemlos und bieten ein hohes Maß an Komfort und Sicherheit.



# Ein Modul für alle Zwecke.

Durch ihre intelligente und flexible Modulbauweise sind die Mobilen Mietgebäude von KLEUSBERG äußerst vielfältig zu nutzen – für nahezu alle Bereiche des Arbeitens und Lebens. Messe- oder Veranstaltungsbüros, Präsentationsräume, Arztpraxen und Untersuchungsräume, Labore, Pförtnerhäuser, Technikräume, mobile Krisen- und Einsatzstützpunkte, Räume in Sportstadien, Hallen- und Meisterbüros, Eingangsbereiche, Zutrittskontrollen und vieles mehr. Bei der Grundrissgestaltung und -größe bieten Ihnen KLEUSBERG Mietraumlösungen entscheidende Vorteile – und das zu attraktiven Mietkonditionen. ☑



Einladender Empfangsbereich



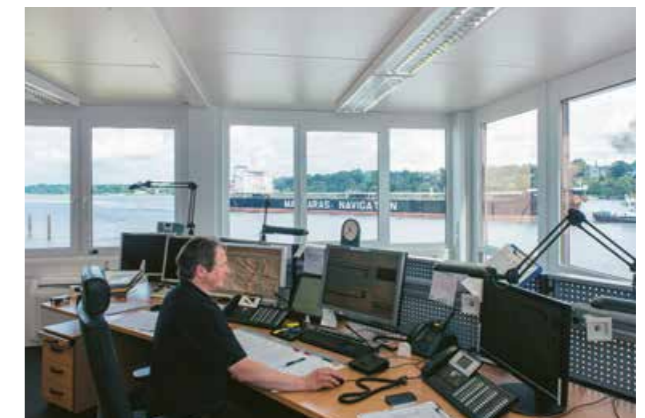
Pförtnerbüro mit Schiebefenster



Halleneinbau als zusätzliche Bürofläche



Check-In am Flughafen



Interims-Steuerstand

Suchen Sie einen  
Gebäudegrundriss,  
der exakt zu Ihren  
Anforderungen passt?

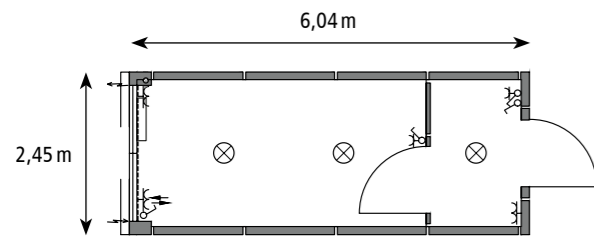




# Alles ist möglich. Das Mietsystem PLUS.

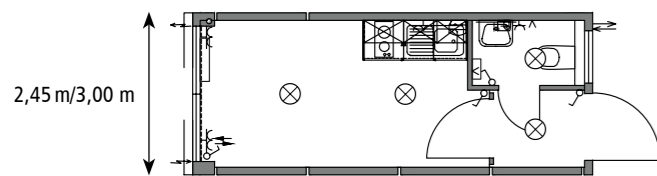
Im Bauraster von 2,45 m oder 3,00 m Breite, einer Länge von 6,04 m und lichten Raumhöhen von 2,50 m oder 2,75 m kann jedes Gebäude realisiert werden. Für Mieteinsätze bis 24 Monate erfüllen die Baureihen 2500/3000 PLUS sowie 2750/3750 PLUS die Vorschriften der Energieeinsparverordnung (nach gültiger EnEV). Die Baureihe 2750/3750 PLUS EnEV mit KlimaFix-Zusatzdach genügt diesen Richtlinien über einen Mietzeitraum bis zu 60 Monaten. □

## Basis-Module



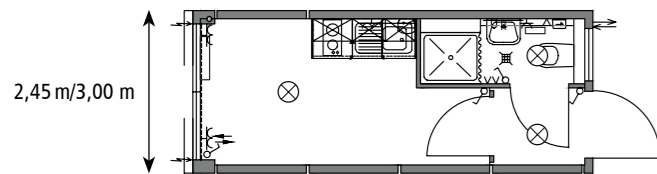
### 2500 PLUS/2750 PLUS Basis-Modul

Einrichtung auf Wunsch lieferbar.



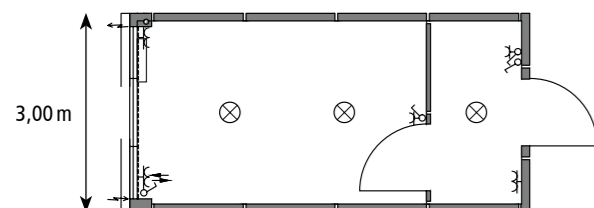
### 2500 WC PLUS/3750 WC PLUS Basis-Modul mit WC und Küche

**Ausstattung:** 1 Toilettenanlage mit Handwaschbecken (Kalt-/Warmwasser) und WC, 1 Küchenzeile



### 2500 WC-D PLUS/3750 WC-D PLUS Basis-Modul mit WC/Dusche und Küche

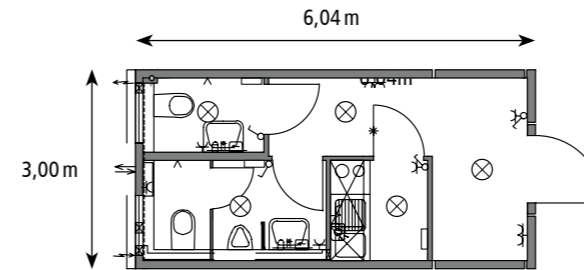
**Ausstattung:** 1 Duschkabine mit Durchlauferhitzer, 1 Toilettenanlage mit Handwaschbecken (Kalt-/Warmwasser) und WC, 1 Küchenzeile



### 3000 PLUS/3750 PLUS Basis-Modul

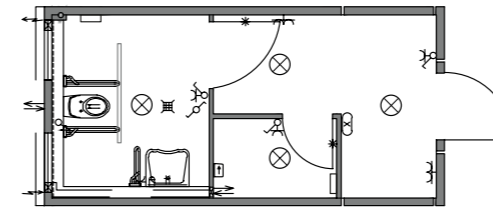
Einrichtung auf Wunsch lieferbar.

## Sanitär-Module



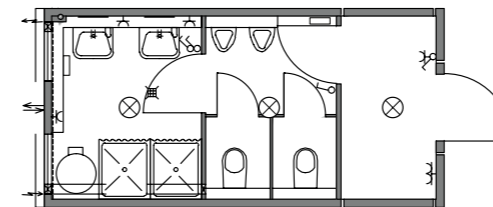
### 3000 S PLUS/3750 S PLUS Sanitär-Modul mit Küche

**Ausstattung:** 1 Toilettenanlage für Damen mit WC und Handwaschbecken (Kalt-/Warmwasser), 1 Toilettenanlage für Herren mit WC, Urinalbecken und Handwaschbecken (Kalt-/Warmwasser), 1 Küchenzeile



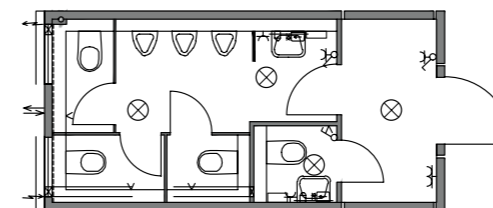
### 3000 WC-B PLUS/3750 WC-B PLUS Sanitär-Modul mit behindertengerechtem WC

**Behindertengerechte Ausstattung:** 1 Handwaschbecken (Kalt-/Warmwasser), 1 Toilettenanlage mit WC



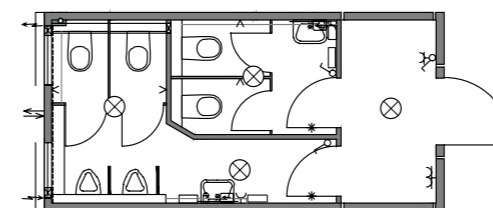
### 3000 DT PLUS/3750 DT PLUS Sanitär-Modul mit WC/Dusche

**Ausstattung:** 2 Duschkabinen mit Elektro-Standspeicher, 2 Handwaschbecken (Kalt-/Warmwasser), 2 Toilettenanlagen mit WC, 2 Urinalbecken



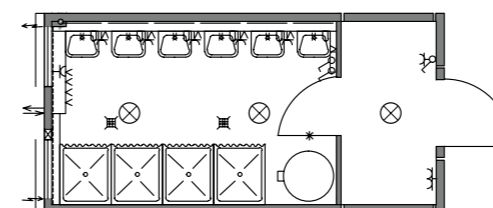
### 3000 TO PLUS/3750 TO PLUS Sanitär-Modul mit WC

**Ausstattung:** 3 WC-Kabinen mit WC, 3 Urinalbecken (bei Nutzung für Damen: Abdeckung der Urinalbecken mit einer Verkleidung), 1 Handwaschbecken (Kalt-/Warmwasser), 1 separater WC-Raum mit WC und Handwaschbecken (Kalt-/Warmwasser)



### 3000 TO-2 PLUS/3750 TO-2 PLUS Sanitär-Modul mit WC (D/H)

**Ausstattung:** 1 Toilettenanlage für Damen mit 2 WCs und 1 Handwaschbecken (Kalt-/Warmwasser), 1 Toilettenanlage für Herren mit 2 WCs, 2 Urinalbecken und 1 Handwaschbecken (Kalt-/Warmwasser)

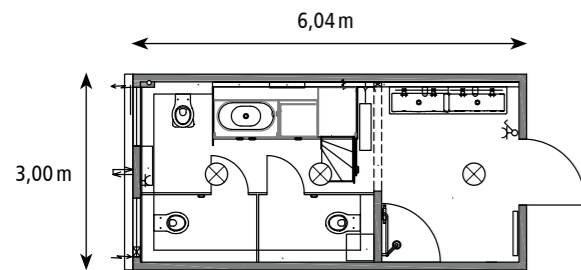


### 3000 WD PLUS/3750 WD PLUS Sanitär-Modul mit Dusche

**Ausstattung:** 4 Duschkabinen mit Elektro-Standspeicher, 6 Waschplätze (Kalt-/Warmwasser)

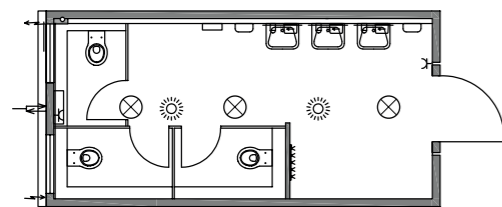
**Eingang- und Treppenhaus-Module**

**Sonder-Module**



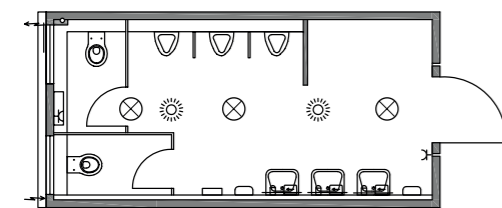
**3000 S-K PLUS/3750 S-K PLUS  
Sanitär-Modul für KiTa**

**Ausstattung:** 2 Toilettenanlagen mit kindgerechtem WC, 1 Lern-WC, 1 Waschrinne mit 4 Waschplätzen, 1 Duschwanne, 1 Wickelkommode



**3000 TO-SM PLUS/3750 TO-SM PLUS  
Sanitär-Modul für Schulen (Mädchen)**

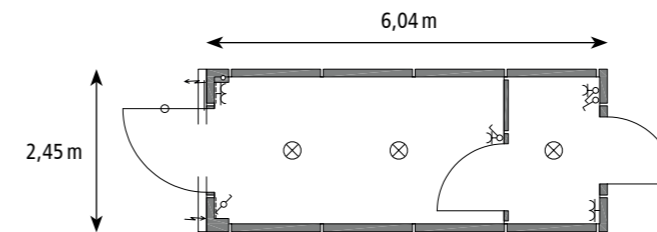
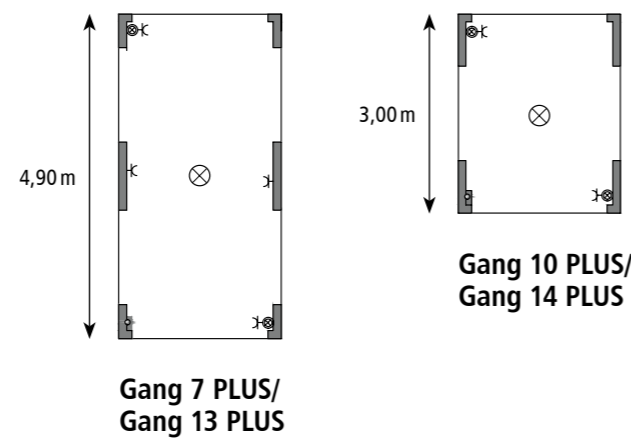
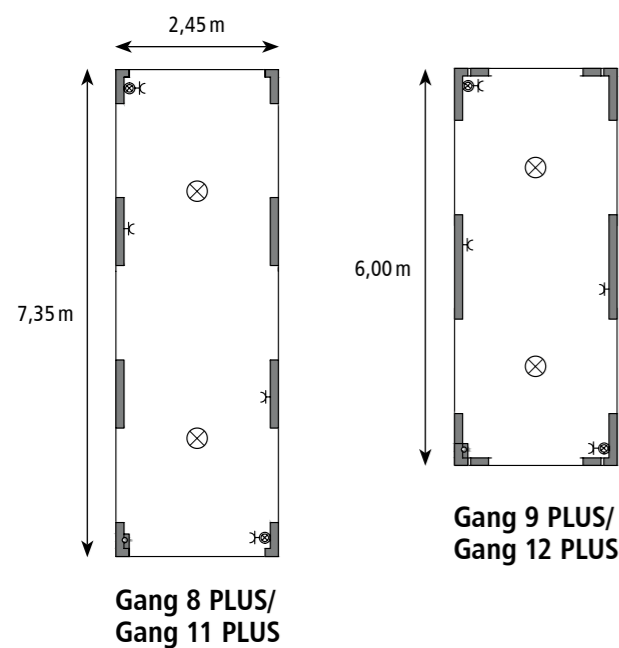
**Ausstattung:** 3 Toilettenanlagen mit WC, 3 Handwaschbecken (Kalt-/Warmwasser)



**3000 TO-SJ PLUS/3750 TO-SJ PLUS  
Sanitär-Modul für Schulen (Jungen)**

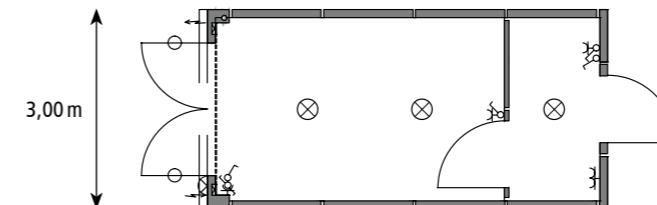
**Ausstattung:** 2 Toilettenanlagen mit WC, 3 Urinalbecken, 3 Handwaschbecken (Kalt-/Warmwasser)

**Gang-Module**



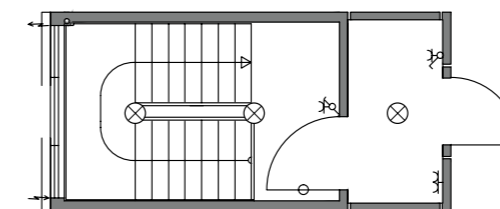
**2500 F PLUS/3000 F PLUS  
Flur-Modul**

**Ausstattung:** Wechselwandelement auf beiden Stirnseiten



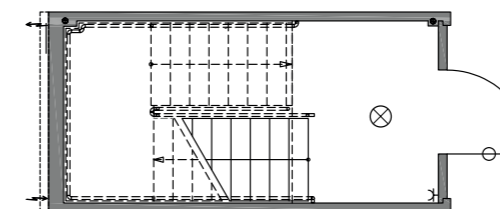
**3000 E PLUS/3750 E PLUS  
Eingangs-Modul**

**Ausstattung:** 1 zusätzliche Aluminium-Außentür, 2-flügelig



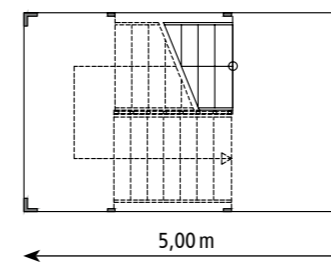
**3000 T PLUS/3750 T PLUS  
Treppenhaus-Modul für 2- und 3-geschossige  
Aufstellung**

**Ausstattung:** Stufen und Podest aus Granit, beidseitiger Edelstahl-Handlauf, Rauchschutztüren, Laufbreite 1.100 mm, optional F 90-Innenbeplankung, für 2- und 3-geschossige Aufstellung



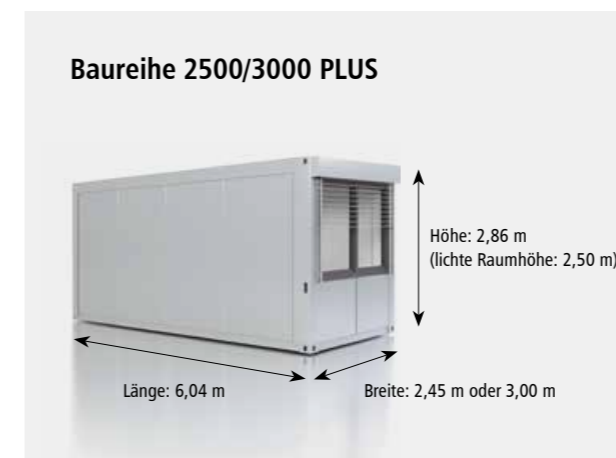
**3000 T2 PLUS/3750 T2 PLUS  
Treppenhaus-Modul**

**Ausstattung:** Stufen und Podest aus Granit, beidseitiger durchgehender Edelstahl-Handlauf, Enden abgerundet, Laufbreite > 1.200 mm, Setzstufen aus Edelstahl-Lochblech, Rauchschutztüren, optional F 90- Innenbeplankung, für 2- und 3-geschossige Aufstellung



**Turm 5 PLUS/Turm 6 PLUS  
Treppentürme**

**Ausstattung:** Offene Modulkonstruktion einschließlich 2-läufiger Treppenanlage mit Zwischenpodest, Harfen-geländer aus verzinktem Rundrohr



# Überzeugt auch im Detail.

PLUS Module heben sich durch variable Grundrisse, hohe Energieeffizienz, eine optisch ansprechende Kassettenfassade mit anthrazitfarbenen Fenstern inklusive serienmäßigen Sonnenschutz-Jalousien sowie modernen Türen und Vordächern deutlich

von üblichen Containern ab. Alle verwendeten Materialien sind von hochwertiger Qualität in zeitgemäßem Design und gewährleisten ein attraktives Gesamtbild sowie optimalen Komfort.

## Flexible Anordnung

Mobile Mietgebäude können rechteckig, quadratisch sowie in L-, H- oder U-Form erstellt werden. Für besondere Ansprüche ist ein überdachter Innenbereich möglich.

## Raumhöhen

PLUS Module sind in folgenden lichten Raumhöhen lieferbar:

- Serie 2500/3000 PLUS: 2,50 m
- Serie 2750/3750 PLUS: 2,75 m
- Serie 2750/3750 PLUS EnEV: 2,75 m

## Geprüfte Statik

Für die bis zu 3 Geschosse hohen, stapelbaren PLUS Mieteinheiten in Stahlskelett-Bauweise liegt eine geprüfte Typenstatik vor. Die Verkehrslast beträgt – je nach Verwendungszweck der Module – im Erdgeschoss 3,8 kN/m<sup>2</sup>, im Obergeschoss 2,8 bis 3,8 kN/m<sup>2</sup> und im Treppenhaus 5,0 kN/m<sup>2</sup>.

Höhere Verkehrslasten, auch punktuelle Lasten, sind optional in allen Bereichen möglich. Im Rahmen unserer Typenstatik erfolgt der Nachweis der Standsicherheit unter Berücksichtigung der individuellen Nutzlastkategorien sowie Schnee- und Windlasten.

Der Nachweis der Erdbebensicherheit findet im Einzelfall unter Beachtung des Standortes und der Containeranordnung statt.

# Fundamente und Fassadengestaltung.

## Fundamentierung

Die Fundamentierung von Einzelmodulen oder Mobilien Mietgebäuden kann in verschiedenen Ausführungen erfolgen. Neben den bewährten Spezial-Kunststoffplatten (geeignet für feste tragfähige Unterbauten wie asphaltierte oder gepflasterte Flächen) können für die Raumeinheiten auch Beton-Fertigteileplatten (werden auf den vorhandenen ausreichend tragfähigen Bodenaufbau wie Schotter, Recyclingmaterial, Asphalt etc. aufgelegt) sowie frostfrei gegründete Punkt- bzw. Streifenfundamente erstellt werden. Bei allen Fundamentierungsarten ist der Anschluss der Regenfallrohre der Mieteinheiten problemlos möglich.



Individuelle Farbgestaltung



Fundamentierung mit Beton-Fertigteileplatten

## Fassade

PLUS Mieteinheiten werden an der Fensterseite mit einer Glattblech-Kassettenfassade geliefert, die nach RAL-Farbtönen 7040 (Fenstergrau) lackiert ist. Längsseitig haben die Mietobjekte ein nach RAL 7040 lackiertes Profil-Paneelblech. Die Kassettenfassade kann auf Wunsch an allen Außenwandseiten ausgeführt werden.

## Farbgestaltung

Jede RAL-Farbe (außer Metallic), zum Beispiel auch Ihre Unternehmensfarbe, ist als Option für Fassade und Attikablende wählbar. Sie entscheiden, ob und wie die komplette Fassade, einzelne Kassetten oder die Attikablende farblich gestaltet werden sollen. Alle PLUS Module verfügen über eine einheitliche Optik und gewährleisten so ein sauberes und gepflegtes Erscheinungsbild.

## Verkleidung der Medienleitungen

Optional wird ein Stahlblechkasten zum Verblenden der Wasser-/Abwasserleitungen an der Modulfassade bis zur Unterkante der Modulanlage inklusive Dämmung und Begleitheizung angebracht.



Fassade mit anthrazit lackierten Kassetten unterhalb der Fenster



Attikablende in Unternehmensfarben



Besonderer Blickfang: im Corporate Design gestaltetes Textilbanner

## Attikablende

Ergänzend zur serienmäßigen Attikablende an der stirnseitigen Fensterfront kann optional eine umlaufende Dach-Attikablende und eine Blende an allen horizontalen Modulstößen montiert werden.

# Hohe Energieeffizienz.

## KlimaFix-Dach

Für die PLUS Mieteinheiten ist auf Wunsch oder bei Bedarf ein KlimaFix-Dach als Zusatzdach lieferbar. Dieses Zusatzdach gehört serienmäßig zum Leistungsumfang bei Mieteinheiten der Typenreihe 2750/3750 PLUS EnEV, welche eine vereinbarte Mindestmietzeit von über 24 Monaten haben. Der mehrschalige Dachaufbau bietet optimalen Schutz gegen Hitze und Kälte und verbessert deutlich die Dachdämmwerte und schalldämmenden Eigenschaften.



KlimaFix-Dach

## Thermoboden

Als Ergänzung zur serienmäßigen Dämmung im Fußboden kann für alle PLUS Einheiten ein Thermoboden montiert werden. Diese mit 60 mm starken PUR-Sandwichplatten gedämmten Elemente werden im Erdgeschoss unter den Raumeinheiten angebracht.

Damit lassen sich für eine äußerst wirkungsvolle und extrem kältebrückenreduzierte Fußbodenisolation folgende Werte darstellen:



Thermoboden

## Wärmedämmung nach DIN EN ISO 6946

PLUS Module verfügen über eine hohe Energieeffizienz dank stärkerer Wärmedämmung mit Mineralwolle WLK 035, Beplankung mit Holz-Werkstoff- bzw. Kunststoff-Hartschaum-Platten sowie Fenster mit Wärmeschutzglas.

U-Wert-Angaben für Gefach/Bauteil für die verschiedenen PLUS Serien:

### Serie 2500/3000 PLUS gemäß EnEV für Mietzeiten bis 24 Monate:

**Dach:** 120 mm Mineralwolle, U-Wert 0,26/0,38 W/m<sup>2</sup>K  
**Außenwand:** 100 mm Mineralwolle, U-Wert 0,32/0,39 W/m<sup>2</sup>K  
**Fußboden:** 120 mm Mineralwolle, U-Wert 0,25/0,45 W/m<sup>2</sup>K

### Serie 2750/3750 PLUS gemäß EnEV für Mietzeiten bis 24 Monate:

**Dach:** 170 mm Mineralwolle, U-Wert 0,19/0,29 W/m<sup>2</sup>K  
**Außenwand:** 100 mm Mineralwolle, U-Wert 0,32/0,39 W/m<sup>2</sup>K  
**Fußboden:** 170 mm Mineralwolle, U-Wert 0,19/0,29 W/m<sup>2</sup>K

### Serie 2750/3750 PLUS EnEV gemäß EnEV für Mietzeiten bis 60 Monate:

**Dach:** 60/95 mm PUR-Hartschaum oder 120/55 mm Mineralwolle, U-Wert 0,13/16 oder 0,12/0,15 W/m<sup>2</sup>K mit KlimaFix-Dach  
**Außenwand:** 160 mm Mineralwolle, U-Wert 0,20/0,23 W/m<sup>2</sup>K  
**Fußboden:** 170 mm Mineralwolle, U-Wert 0,19/0,29 W/m<sup>2</sup>K

### Serie 2500/3000 PLUS

(insgesamt ca. 220 mm Dämmstärke):  
 U-Werte Gefach/Bauteil = 0,17/0,21 W/m<sup>2</sup>K

### Serie 2750/3750 PLUS

(insgesamt ca. 270 mm Dämmstärke):  
 U-Werte Gefach/Bauteil = 0,13/0,17 W/m<sup>2</sup>K

# Fenster, Sonnenschutz und Brandschutz.

## Fenster

KLEUSBERG Mobile Mietgebäude haben eine durchgängige, breite Front aus anthrazitfarbenen (RAL 7016) Kunststoff-Fenstern, die einen großzügigen Tageslichteinfall ermöglichen. Der U<sub>g</sub>-Wert der Zweischeiben-Isolierverglasung aus Wärmeschutzglas beträgt 1,1 W/m<sup>2</sup>K. Die bodenstehenden Elemente sind im Brüstungsbereich mit einer TRAV-Sicherheitsverglasung ausgestattet.

## Abmessungen der Fenster (B x H):

### 2500 PLUS:

2-flügelig, mit Drehkippschlag, Größe 2.070 x 1.510 mm

### 3000 PLUS:

3-teilig, mittig ein Flügel mit Drehkippschlag, links und rechts je ein festverglastes Teil, Größe 2.620 x 1.510 mm

### 2750 PLUS:

4-teilig, 2-flügelig, mit Drehkippschlag, festverglastes Oberlicht, Größe 2.070 x 1.850 mm

### 3750 PLUS:

6-teilig, mittig ein Flügel mit Drehkippschlag, links und rechts je ein festverglastes Teil, festverglastes Oberlicht, Größe 2.620 x 1.850 mm

### 2500/3000 PLUS:

2-teilig, bodenstehend, Größe 1.350 x 2.500 mm

### 2750/3750 PLUS:

3-teilig, bodenstehend, Größe 1.350 x 2.750 mm

## Sonnen- und Blendschutz

Alle Fenster der PLUS Serie (außer WC-Räume und Treppenhaus) besitzen serienmäßig außenliegende Sonnenschutz-Jalousien mit 80 mm breiten Lamellen und Elektroantrieb, beschichtet nach RAL-Farbtönen 9006 (Weißaluminium). Als innenliegenden Blendschutz können optional Vertikal-Jalousetten geliefert werden.



Außenliegender Sonnenschutz



Innenliegender Blendschutz

## Baulicher Brandschutz

PLUS Mieteinheiten weisen gemäß Brandschutz-Gutachten der akkreditierten und anerkannten PÜZ-Stelle, MFPA Leipzig GmbH, eine Feuerwiderstandsdauer von 30 Minuten auf. Dies gilt auch für die Tragkonstruktionen. Der Nachweis erfolgte in einem originalmaßstäblichen Brandversuch zur Ermittlung der brandschutztechnischen Leistungsfähigkeit von Bauprodukten. Die Treppenhauswände sind mit Feuerschutzbekleidungen beplankt, die 90 Minuten Feuerwiderstandsdauer gewährleisten.



KLEUSBERG PLUS Mieteinheiten sind ausschließlich mit Mineralwolle WLK 035 der Brandschutzklasse A 1 gedämmt. Die Dämmung des Klima-Fix-Daches, die standardmäßig aus PUR-Hartschaum besteht, kann als Option auch mit Mineralwolle ausgeführt werden.

## Feuerschutzwände

Um die Forderungen der Bauordnung zu erfüllen, sind an den Brandabschnitten vorgefertigte Feuerschutzwände als Trennwände bis zur Feuerwiderstandsklasse F 90 lieferbar. Diese elementierten Systeme können problemlos während der Gebäudemontage angebracht werden.

## Brandschutzkonzept

Auf Wunsch kann für Mobile Mietgebäude ein objektbezogenes Brandschutzkonzept erstellt werden.

# Sicherheit und geprüfte Qualität.

## Blitzschutzanlagen

Obwohl die Stahlkonstruktion der einzelnen Mieteinheiten einen Faradayschen Käfig darstellt, bei dem in der Regel kein äußerer Blitzschutz erforderlich ist, kann auf Wunsch für KLEUSBERG Mobile Mietgebäude eine Blitzschutzanlage geliefert werden. Diese beinhaltet Fang- und Ableittechniken sowie eine Erdungsanlage. Ein Blitzschutz im Gebäudeinneren, mit dem Überspannungen aus den Erdleitungen abgefangen werden, kann bei Bedarf ebenfalls objektbezogen installiert werden.



Brandmeldeanlage

## Brandmeldeanlagen

Bei besonderen Einsatzzwecken der Mieteinheiten kann die Installation einer Brandmeldeanlage gefordert werden. Diese Schutzmaßnahme, auch mit Anbindung an ein bestehendes System, gehört zum optionalen Lieferumfang von KLEUSBERG.



## TÜV-Zertifizierung für gesünderes Bauen

KLEUSBERG Mobile Mietgebäude sind schadstoffgeprüft zertifiziert. Diese TÜV-Schadstoffgeprüft-Zertifizierung besagt, dass alle am Objekt verbauten Materialien und Baustoffe in den Bereichen, wo sich Menschen aufhalten, allen einschlägigen Bestimmungen und Empfehlungen entsprechen. Auch die regelmäßige Überwachung der Produktion ist dabei Grundvoraussetzung für die Zertifizierung.



## Emissionsarm und nachhaltig

Für neu produzierte Einheiten verbauen wir ausschließlich emissionsarme Holz-Werkstoffplatten, die mit dem Umweltzeichen „Der blaue Engel“ gekennzeichnet sind. Darüber hinaus stammen alle verbauten Holz-Werkstoffplatten aus einer nachhaltigen Waldbewirtschaftung und sind PEFC-zertifiziert.

## Alarmanlagen – Elektroakustische Anlagen (ELA)

Alarmierung und Information über wichtige Daten und Fakten sind im Schulbereich, aber auch in großen Bürogebäuden ein wichtiger Bestandteil der Infrastruktur. Abgestimmt auf die Anforderungen des jeweiligen Objektes bietet KLEUSBERG eine Vielzahl von Lösungen an. Beginnend bei punktuellen Rauchmeldern über eine komplexe Brandmeldeanlage bis hin zur Raumüberwachung und Alarmierung mittels Lautsprechern können viele Sicherheitskomponenten installiert werden.

## Rauchmelder

Optionaler Einbau von Rauchmeldern mit Langzeit-Batterie und VdS-Zulassung.

## Schalldämmung

Entsprechend der Verwendungsanforderung können die Mieteinheiten nach den Vorschriften der DIN 4109 hergestellt werden. In vielen Bauteilen werden die Mindestanforderungen bereits in der Standardausführung erreicht bzw. sind die Ergebnisse schon besser als die geforderten Normwerte.

# Türen, Treppen und Vordächer.

## Außentüren

Je nach Anforderung kommen 1- oder 2-flügelige Aluminium-Türen, Farbe Anthrazitgrau, zum Einsatz. Die Verglasung erfolgt mit VSG-ZweiscHEIBEN-Isolierglas mit einem  $U_g$ -Wert von 1,1 W/m<sup>2</sup>K. Die Türen sind mit Edelstahl-Beschlägen und Obentürschließern ausgestattet. Optional können auch Elektro-Öffner, Türkontakte, Fluchttürwächter, Fingerklemmschutz, eine Gegensprechanlage sowie andere Zubehör- und Ausstattungskomponenten eingebaut werden.



Außentüren: Elektro-Öffner



Treppenturm



Außentreppe

## Außentreppen und Treppentürme

Zusätzlich zu den innenliegenden Treppenhäusern können als Aufgang zu den Obergeschossen auch außenliegende Treppen oder Treppentürme montiert werden. Die Treppentürme sind in die Bewertungsgruppe R 10 für die Rutschhemmung und in die Bewertungsgruppe V 10 für den Verdrängungsraum einzustufen. Optional können die Treppen mit Setzstufen ausgestattet werden. Damit entsprechen sie sowohl den Berufsgenossenschaftlichen Regeln BGR 181 als auch der DIN 51130. Zusätzlich sind Außentreppen, die den Vorschriften der Schulbaurichtlinie entsprechen, verfügbar.

## Vordächer

Zum Schutz vor Wind und Wetter bietet KLEUSBERG optional an den Außentüren ein Vordach aus Acrylglas mit einer vorgehängten Regenrinne an. Auf Wunsch können zusätzlich seitliche Windschutzblenden angebracht werden.



Eingang mit Vordach

# Türen, Treppen und Vordächer.

## Rauch- bzw. Brandschutztüren

Für alle Erfordernisse liefert KLEUSBERG die entsprechenden Rauchschutztüren bzw. Brandschutztüren. Hierbei sind viele Ausstattungskomponenten wie Panikfunktion, Vollpanikfunktion, E-Öffner für Kartenleser, Vorfeldüberwachung, Obentürschließer mit autarker Offenhaltung, Obentürschließer mit Zeitverzögerungsfunktion u. a. lieferbar. Die Türen werden in der Regel nach erfolgter Montage der Mieteinheiten vor Ort eingebaut und erhalten ein Prüfbuch.

## Treppenhäuser

Die innenliegenden Treppenhäuser sind serienmäßig mit Feuerschutzplatten beplankt, welche 90 Minuten Feuerwiderstandsdauer gewährleisten. Die Türen zum Flur werden in Rauchschutz-Ausführung geliefert. Die Treppenstufen und Zwischenpodeste bestehen aus Granit in der Ausführung Bianco-Raffaella (Grau/Weiß). Das Stahl-Treppengeländer ist hellgrau lackiert (RAL 7037 Staubgrau) und mit einem beidseitigen Handlauf aus Edelstahl ausgestattet. Für schulische Zwecke stehen Treppenhäuser mit einer Fluchtwegbreite von 1,20 m und mit durchgehendem beidseitigen Handlauf zur Verfügung.



Innenliegendes Treppenhaus

## Rauch-/Wärmeabzug

Die Treppenhäuser im obersten Geschoss können optional mit einer elektrisch angetriebenen RWA-Öffnung oder einen motorischen Antrieb zur Gewährleistung der Entrauchung ausgestattet werden.



Fingerklemmschutz an Sanitärtür

## Innentüren

Die Innentüren haben standardmäßig eine Breite von 1.000 mm und eine Höhe von 2.000 mm. In den Sanitärbereichen beträgt die Türbreite 750 mm. Das Röhrenspan-Türblatt ist unigräu beschichtet (ähnlich RAL 7035 Lichtgrau), alternativ Buche, hat Edelstahlbeschläge und ein Profilzylinderschloss. Die Innentüren können auch für vorhandene Schließanlagen vorgerichtet werden. Die Stahlzarge ist anthrazitgrau (RAL 7016) lackiert. Als Option sind Innentüren mit erhöhtem Schallschutz oder mit Lichtausschnitt verfügbar. Für besondere Anforderungen können die Mieteinheiten auch mit Rauchschutztüren, Feuerschutztüren, einbruchhemmenden Türelementen, Automatiktüren und anderen Türsystemen ausgeführt werden.



Innentür Buche

Innentür Unigräu

# Elektro-Installation und Beleuchtung.

## Elektro-Installation

Der Elektro-Anschluss bzw. die Elektro-Verbindung der einzelnen Raumeinheiten untereinander erfolgt außenliegend mittels 32 A/400 V CEE Eingangsstecker/Ausgangskupplung und festinstalliertem Kabel. Anzahl und Position der Elektro-Einspeisepunkte ergeben sich aus den jeweiligen Anschlusswerten der Mieteinheiten. Die Kabel werden nicht sichtbar über eine durch die Attikablende verdeckte Trasse geführt. Innerhalb der Module erfolgt die Elektro-Installation unter Putz. Jede Einheit verfügt über eine eigene Unterverteilung mit einem Fehlerstrom-Schutzschalter und den entsprechenden Sicherungsautomaten. Optional übernimmt KLEUSBERG auch die komplette Elektro-Installation inklusive Montage und betriebsfertigem Anschluss der Haupt- und Unterverteilungen im Technikraum.



Elektro-Verbindung hinter der Attikablende



Technikraum und Servertechnik

## Verdeckte Kabel- und Medienführung

Ein großzügig dimensionierter Brüstungskanal 70/170 mm ist fensterseitig in allen Modulen (außer in den Gang-Modulen) durchgängig verlegt. Inklusiv 2 Durchführungen pro Modul im Eckbereich als Verbindung zwischen den Modulen. Dieses intelligente Kabelführungssystem in Sanitärräumen, Eingangs- und Treppenmodulen ermöglicht später jederzeit und problemlos eine Nachinstallation. Optional sind auch Quer- und Geschossverbindungen lieferbar.



Spiegelrasterleuchte

## Beleuchtung

Alle Leuchten (außer in Funktionsräumen) werden standardmäßig als Bildschirmarbeitsplatz unterstützende Leuchten mit elektronischem Vorschaltgerät in 500 Lux geliefert. Optional ist auch eine Ausstattung mit LED-Beleuchtung möglich. Auf Wunsch ist – zum Beispiel in Großräumen und Fluren – eine zentrale Leuchterschaltung oder die Schaltung spezieller Leuchten über Bewegungsmelder erhältlich. Optional liefert KLEUSBERG für die Mobilien Mietgebäude eine Außenbeleuchtung sowie Fluchtwegleuchten.



LED-Beleuchtung

# Hochwertige Ausstattung.

## Einrichtungen und Möbel

KLEUSBERG PLUS Module können auch komplett ausgestattet und eingerichtet geliefert werden. Ob Büromöbel in verschiedenen Qualitätsstufen, Einrichtungen für Aufenthalts- und Umkleieräume, Küchenzeilen oder Sitzmöbel für Pausenräume und Bankgebäude – für jeden Verwendungszweck und vielfältige Ansprüche liefert KLEUSBERG die passende Einrichtung oder Ausstattung zur Miete.

## Küchen

Für die Kaffeeküche, den Aufenthaltsraum oder die Kantine sind Küchenzeilen in verschiedenen Abmessungen und Ausstattungen erhältlich. Die Küchen werden komplett mit Unter- und Oberschränken sowie Arbeitsplatten geliefert. Eingebaut werden hochwertige Markengeräte wie Kühlschrank, Geschirrspüler, Kochstelle mit Backofen, Heißwassergerät, Mikrowelle und Kaffeeautomat.



## Akustikdecken

Ergänzend zur serienmäßigen Decke sind für die PLUS Serie Akustikdecken oder Akustikdeckenplatten lieferbar.



Akustikdecke mit LED-Beleuchtung



Akustikdeckenplatten



Fußbodenbelag PVC

## Bodenbeläge

In der Standardausstattung wird in den Büroräumen, Fluren und Nebenräumen ein PVC-Belag, 2,0 mm in der Farbe Grau und fertig oberflächenversiegelt verlegt. In den Nassräumen kommt ein rutschhemmender PVC-Belag entsprechend R 10 zum Einsatz. Auf Wunsch sind Teppichböden, Linoleum und Laminatböden in verschiedenen Qualitäten lieferbar.



Fußbodenbelag Teppich

# Heizung und Klima.

## Heizung

Die PLUS Mieteinheiten werden mit Elektro-Konvektoren beheizt.

Als Option stehen folgende Systeme zur Wahl:

- Warmwasser-Heizung mit Anschluss an das bestehende Versorgungsnetz.
- Warmwasser-Heizung mit separater Gas-Heiztherme, im Mietgebäude installiert.
- Inverteranlage zum energiesparenden Heizen und Kühlen.



Elektro-Konvektor



## Kindgerechte E-Heizer

Für die kindgerechte Ausstattung von Kindergärten und Kitas empfiehlt sich der Einbau von E-Heizern mit einer Oberflächentemperatur von maximal 60 °C oder Invertergeräten.

## Klimatisierung

Zur Klimatisierung der Mobilen Mietgebäude können folgende Geräte ausgewählt werden: Klimageräte mit Split-Technologie der Energieklasse A oder Invertergeräte.



Fest angebrachtes Außengerät



Flexibles Innenteil



Invertergerät zum Heizen und Kühlen

# Sanitär- einrichtung.



## Sanitärräume nach Maß

Alle Sanitärinstallationen erfolgen in Unter-Putz-Ausführung. Zum serienmäßigen Lieferumfang gehören Wasser-Rückspülfilter, Handwaschbecken, Seifen- und Papierhandtuch-Spender. Für Schulen und Kindergärten liefert KLEUSBERG auf Wunsch kindgerechte Sanitärräume und komplett ausgestattete Sanitäreinheiten. Bei Bedarf steht auch eine behindertengerechte Einrichtung zur Verfügung.

# Sonstige Ausstattungen.



## Dachterrassen

Die Mobilen Mietgebäude können mit einer Dachterrasse (mit seitlichem Harfengeländer) ausgestattet werden, beispielsweise beim Einsatz auf Messen oder als zusätzlicher Aufenthaltsbereich für Mitarbeiter.



Behindertengerechte Sanitärausstattung



Kindgerechte Sanitäreinrichtung



## Podeste und Rampen

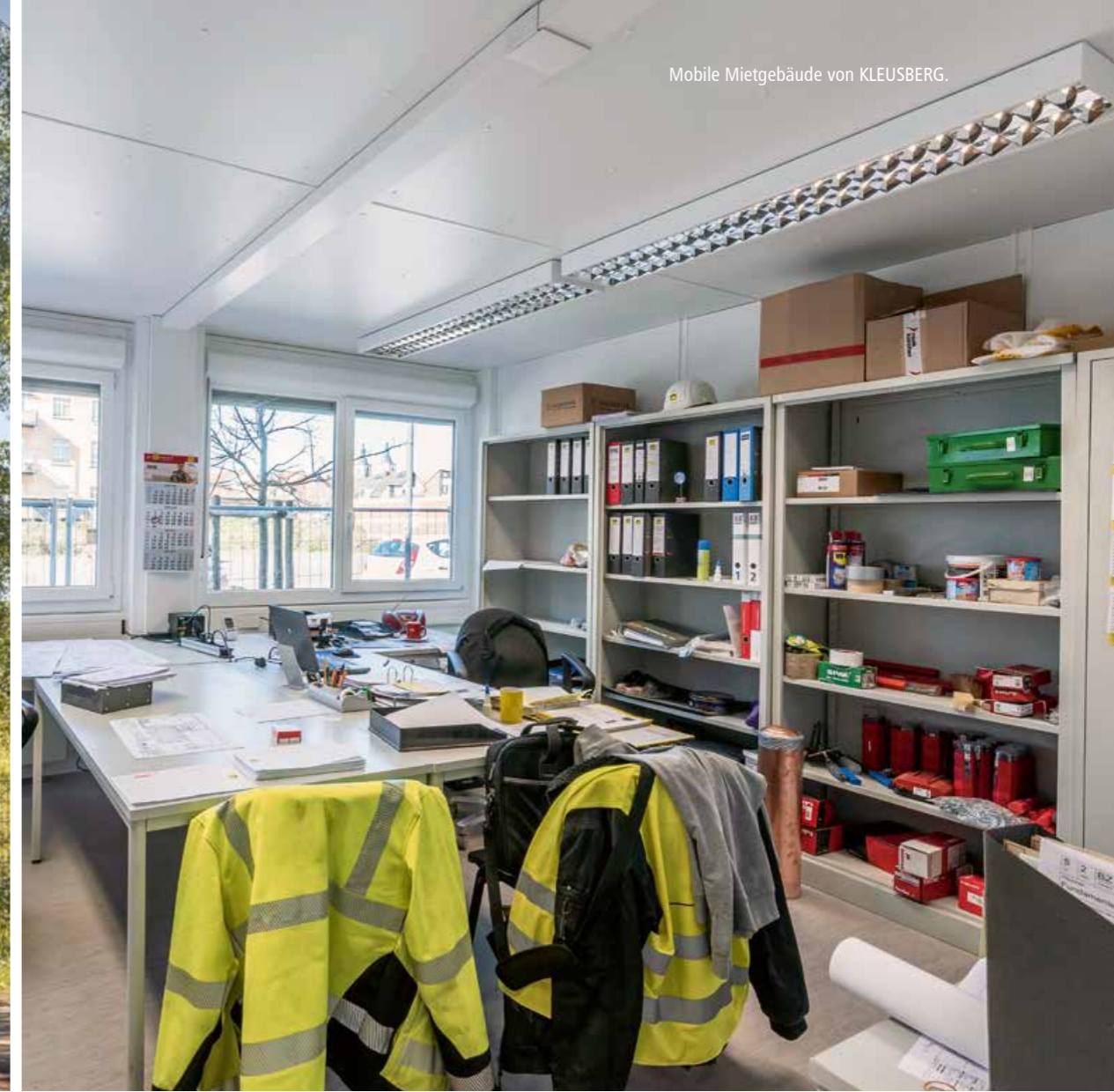
Für den behindertengerechten Zugang sorgen sowohl Rampen als auch Eingangspodeste – individuell nach Kundenwunsch gefertigt und montiert.

## Aufzug

Im Zuge einer behindertengerechten Ausstattung eines mehrstöckigen Gebäudes kann auf Wunsch ein Aufzug eingebaut werden.








# Mietsystem SOLID.

Der wirtschaftliche und robuste Container für den Baustelleneinsatz.

Die Anforderungen, die auf Baustellen an temporären Raum gestellt werden, unterscheiden sich von denen anderer Verwendungszwecke. Hier liegt der Fokus klar auf Robustheit und Wirtschaftlichkeit. Mit dem Containersystem SOLID 2500/3000 deckt KLEUSBERG den gesamten Bedarf auf Baustellen ab.

Ob Aufenthalts- oder Sozial-Container, Baustellenbüros, Mannschaftsunterkünfte, Wasch- und Toilettenräume oder Sanitäts-Container – Bauunternehmen jeder Größe verlassen sich seit Jahrzehnten auf die Qualität und die Serviceleistungen von KLEUSBERG. 



**BESTELLEN SIE DIE  
SOLID BROSCHÜRE JETZT ONLINE.**

[kleusberg.de](http://kleusberg.de)


# ModuLine® – das schnelle und wirtschaftliche Gebäudekonzept.

Ihr einzigartiger moduler Baukasten für anspruchsvolle und individuelle Systemgebäude zur Langzeitmiete und zum Kauf.

ModuLine® von KLEUSBERG bietet – anders als herkömmliche temporäre Miet-systeme – ein genehmigungsfähiges Gebäude für temporäre und dauerhafte Nutzung ohne baurechtliche Einschränkungen. Inklusive der Erfüllung der EnEV, geprüfem Brandschutz, guter Raumakustik und einem angenehmen Raumklima.

Aufgrund des flexiblen ModuLine® Gestaltungsrasters ohne tragende Innenwände lassen sich Grundrisse nach Kundenwunsch und Nutzungsanforderung individuell realisieren – vom Einzelbüro bis zu großzügigen Konferenzräumen, Open-Space-Bereichen mit Glastrennwänden, Aufenthalts- oder Pausenräumen u. v. m. Spätere Anpassungen sind jederzeit einfach möglich.

ModuLine® ist die ideale Kombination aus Schnelligkeit, Wirtschaftlichkeit, wertiger Architektur sowie vielfältigen Gestaltungs- und Ausstattungsmöglichkeiten. Profitieren Sie von den Vorteilen des modularen Bauens, die Ihnen jederzeit das bedarfsgerechte Erweitern, einen Standortwechsel oder das Zurückbauen Ihres Gebäudes ermöglichen.

Mehr Flexibilität und Qualität geht nicht. 



**BESTELLEN SIE DIE  
MODULINE® BROSCHÜREN JETZT ONLINE.**

[kleusberg.de](http://kleusberg.de)



# Die Mietsysteme im Vergleich.

LEISTUNGSKRITERIEN	SOLID 2500/3000
Nutzungsdauer	kurz- bis mittelfristige Lösung
Erfüllung der EnEV	bis 24 Monate
Hauptsächliche Einsatzbereiche	Baustellenunterkünfte/-büros, Sozial-/Aufenthalts-Container, Wasch-/Toilettenräume, Schwarz-Weiß-Anlagen, Sanitäts-Container
Längen	3.000 bis 7.350 mm
Breiten	2.450 und 3.000 mm
Höhe/lichte Raumhöhe	2.860/2.500 mm
Typenstatik	bis 3-geschossig
Wärmedämmung (Gefach/Bauteil oder nur Bauteil)	Decke/Dach: 0,26/0,38 W/m <sup>2</sup> K Außenwand: 0,32/0,39 W/m <sup>2</sup> K Fußboden: 0,25/0,45 W/m <sup>2</sup> K
Thermoboden	optional
Bodenbelag	PVC, optional: Teppich, Laminat oder Linoleum
Dach	Flachdach, Dachhaut mit Gewebeeinlage
KlimaFix-Dach	–
Außenwände	verzinktes Profil-Paneelblech, lackiert nach RAL 7040 (Fenstergrau)
Individuelle Farbgestaltung der Außenwände	–
Innenwände	melaminharzbeschichtete Holz-Werkstoffplatte, RAL 9016 (Verkehrsweiß)
Akustikdecke/Akustiksegel	–
Fensterverglasung	Zweischeiben-Isolierverglasung aus Wärmeschutzglas, U <sub>g</sub> -Wert = 1,1 W/m <sup>2</sup> K
Heizung/Klimatisierung	Elektro, optional: Gas-Heizung als Einzelofen, Klimatisierung
Sanitärinstallation	auf Putz mit sichtbarem Leitungssystem

2500/3000 PLUS
mittelfristige Lösung
bis 24 Monate
Büro- und Verwaltungsgebäude, Schulen und Kindergärten, Sozialräume, Banken und Shops
3.000 bis 7.350 mm
2.450 und 3.000 mm
2.860/2.500 mm
bis 3-geschossig
Decke/Dach: 0,26/0,38 W/m <sup>2</sup> K Außenwand: 0,32/0,39 W/m <sup>2</sup> K Fußboden: 0,25/0,45 W/m <sup>2</sup> K
optional
PVC, optional: Teppich, Laminat oder Linoleum
Flachdach, Dachhaut mit Gewebeeinlage
optional
verzinktes Profil-Paneelblech, optional: Glattblech, lackiert nach RAL 7040 (Fenstergrau)
optional
melaminharzbeschichtete Holz-Werkstoffplatten, RAL 9016 (Verkehrsweiß)
optional
Zweischeiben-Isolierverglasung aus Wärmeschutzglas, U <sub>g</sub> -Wert = 1,1 W/m <sup>2</sup> K
Elektro, optional: zentrale Warmwasser-Heizung, Klimatisierung
unter Putz innerhalb von Vorsatzwänden

2750/3750 PLUS   2750/3750 PLUS EnEV
mittel- bis längerfristige Lösung
bis 60 Monate
Büro- und Verwaltungsgebäude, Schulen und Kindergärten, Sozialräume, Banken und Shops
3.000 bis 7.350 mm
2.450 und 3.000 mm
3.210/2.600 bis 2.750 mm
bis 3-geschossig
Decke/Dach: 0,19/0,29 W/m <sup>2</sup> K   0,13/0,16 W/m <sup>2</sup> K Außenwand: 0,32/0,39 W/m <sup>2</sup> K   0,20/0,23 W/m <sup>2</sup> K Fußboden: 0,19/0,29 W/m <sup>2</sup> K   0,19/0,29 W/m <sup>2</sup> K
optional
PVC, optional: Teppich, Laminat oder Linoleum
Flachdach, Dachhaut mit Gewebeeinlage   zusätzlich KlimaFix-EnEV-Dach mit 7 % Neigung
– / ja
verzinktes Profil-Paneelblech, optional: Glattblech, lackiert nach RAL 7040 (Fenstergrau)
optional
melaminharzbeschichtete Holz-Werkstoffplatten, RAL 9016 (Verkehrsweiß)
optional
Zweischeiben-Isolierverglasung aus Wärmeschutzglas, U <sub>g</sub> -Wert = 1,1 W/m <sup>2</sup> K
Elektro, optional: zentrale Warmwasser-Heizung, Klimatisierung
unter Putz innerhalb von Vorsatzwänden

ModuLine®
längerfristige bis dauerhafte Lösung
dauerhaft
hochwertige Büro- und Verwaltungsgebäude, Schulen und Kindergärten
13.000 und 16.000 mm
3.000 und 3.300 mm
3.400/2.600 bis 2.900 mm
bis 5-geschossig
Decke/Dach: 0,14 W/m <sup>2</sup> K Außenwand: 0,24 W/m <sup>2</sup> K Fußboden: 0,23 W/m <sup>2</sup> K
–
PVC, Teppich, optional: Laminat oder Linoleum
Walmdach mit 2 % Neigung
ja
vorgehängte Fassade (Metallkassette lackiert nach RAL 9006 (Weißaluminium), Putz, Holz), bzw. je nach Fassadenkonstruktion
ja
Gips-Werkstoffplatten mit Malervlies Weiß oder Farbe nach Kundenwunsch
ja/optional
Dreischeiben-Isolierverglasung aus Wärmeschutzglas, U <sub>g</sub> -Wert = 0,6 W/m <sup>2</sup> K
Elektro, optional: zentrale Warmwasser-Heizung, Klimatisierung
unter Putz, gehobene Ausstattung



## Der Flexibilität von Räumen gehört die Zukunft.

Es ist unbestreitbar, dass verkürzte Produktlebenszyklen, technische Neuerungen sowie die damit verbundenen Änderungen der Arbeits- und Produktionswelt den Wunsch nach zeitlicher und räumlicher Flexibilität im Markt weiter erhöhen werden. Die Covid-19-Pandemie hat uns darüber hinaus aufgezeigt, wie fragil und verletzlich das weltweite Wirtschaftssystem mit seinen unzähligen Verknüpfungen mittlerweile ist.

Umso mehr braucht es zukunftsweisende, intelligente und vor allem anpassungsfähige Bau-systeme, die von der kurz- bis mittelfristigen temporären Raumlösung auch den Umstieg zu einer dauerhaften Nutzung ermöglichen. Soll die Option offenstehen, die zunächst temporär angedachte Raumlösung bei Bedarf auch dauerhaft nutzen zu können, muss das Mietsystem sowohl ausstattungstechnisch als auch in Bezug auf die Erfüllung aller bauordnungsrechtlichen Belange diesem Anspruch Rechnung tragen.

Mit den Mobilien Mietgebäuden von KLEUSBERG – angefangen von den wirtschaftlichen Containern des Mietsystems SOLID, über die hochwertigen Module der PLUS Mietserien bis zu den individuellen ModuLine® Gebäuden erfüllen wir diese Anforderungen auf einem hohen Qualitätsniveau. Für den stetig steigenden Bedarf an flexiblen Mietraum-lösungen erweitern wir kontinuierlich unseren Mietpark sowie unsere Fertigungskapazitäten. Damit schaffen wir eine solide Grundlage, um die Geschäftserfolge von heute auch in Zukunft fortsetzen zu können.

> Stefan Kleusberg, geschäftsführender Gesellschafter

# Für jedes Bauvorhaben die passende Lösung.

Individuell geplante Gebäude für Arbeit, Bildung, Gesundheit, Wohnen und vieles mehr.

Die Anforderungen, die an Raumlösungen gestellt werden, sind grundverschieden. Deshalb verfügt KLEUSBERG über ein einzigartig umfangreiches Portfolio, welches für jede Nutzung das perfekte System bietet. Ganz egal, ob Sie nach einer dauerhaften, hochqualitativen Lösung suchen, auf Mietbasis kurzfristig repräsentativen Raum schaffen oder unkompliziert Raum-im-Raum Lösungen realisieren möchten. □

## Modulares Bauen

Das „Alles-aus-einer-Hand-Prinzip“ von KLEUSBERG bietet garantierte Termin- und Kostensicherheit.

- Hochwertige Gebäude für eine dauerhafte Nutzung
- Schnell bezugsfertig durch präzise Vorfertigung
- Individuelle Planung und nachhaltige Realisierung



## Mobile Mietgebäude

Komfortabler Raum auf Zeit für jeden Anspruch.

- ModuLine® – hochwertig Bauen ohne Investition
- PLUS – bewährte Mietsysteme für kurz- und mittelfristige Nutzungsdauer
- SOLID – robuste Mietcontainer für die Baustelle



## Systemcontainer

Langlebige Containerserien für Handels- und Vertriebspartner

- Systemcontainer SOLILD – wirtschaftlich und robust
- Systemcontainer PLUS – mehr Komfort, Ausstattung und Technik



## Halleneinbauten

Indoor-Raumlösungen für Produktions- und Logistikbereiche.

- Systemraum TRENDLINE – flexible Büro-, Team- und Sozialräume
- Reinraum TRENDLINE – schlüsselfertige Reinräume der ISO-Klasse 9 bis 5



**KLEUSBERG GmbH & Co. KG**

Postfach 1265 ▪ 57530 Wissen

Wisserhof 5 ▪ 57537 Wissen

Tel.: +49 (0)2742 955-111

E-Mail: [miete@kleusberg.de](mailto:miete@kleusberg.de)

**KLEUSBERG GmbH & Co. KG**

Grünstraße 14c ▪ 06184 Kabelsketal-Dölbau

Tel.: +49 (0)345 5753-113

E-Mail: [miete@kleusberg.de](mailto:miete@kleusberg.de)

**KLEUSBERG GmbH & Co. KG**

Industriestraße 1 ▪ 06184 Kabelsketal-Gröbers

Tel.: +49 (0)345 5753-113

E-Mail: [miete@kleusberg.de](mailto:miete@kleusberg.de)

**KLEUSBERG GmbH & Co. KG**

Postfach 541048 ▪ 22510 Hamburg

Reichsbahnstraße 72a ▪ 22525 Hamburg

Tel.: +49 (0)40 547311-26

E-Mail: [miete@kleusberg.de](mailto:miete@kleusberg.de)

**KLEUSBERG GmbH & Co. KG**

Werner-Eckert-Straße 6 ▪ 81829 München

Tel.: +49 (0)89 6931398-0

E-Mail: [miete@kleusberg.de](mailto:miete@kleusberg.de)

**KLEUSBERG GmbH & Co. KG**

Postfach 3021 ▪ 71684 Remseck

Neckaraue 18 ▪ 71686 Remseck

Tel.: +49 (0)7146 2873-0

E-Mail: [miete@kleusberg.de](mailto:miete@kleusberg.de)