

industriebAU

architektur
technik
management



Logistik und Distribution

Flachdach

Gebäudehülle und Fassade

Dezentrale Hallenheizsysteme

ARBEITSGEMEINSCHAFT INDUSTRIEBAU (AGI)

- 10 AGI-ARBEITSKREISE
Nachberichte
- 11 AGI-FRÜHJAHRSTAGUNG
Erneuerung von Industriestandorten und Gebäuden

LOGISTIK UND DISTRIBUTION

- 14 SYNERGETISCHER ANSATZ
Form Follows Performance
- 20 MODERNER BUSINESS PARK, PLIENING BEI MÜNCHEN
Logistikpark
- 26 SMA LAGER- UND LOGISTIKHALLE, KASSEL
Ökonomisch top, ökologisch gut

SPEZIAL BAUEN MIT BETON

- 32 WERKSTOFFFORSCHUNG
Gradientenbeton – ein Forschungsbericht
- 34 NACHHALTIGKEIT FÜRS BAUWESEN
EPDs von Betonbauteilen

FLACHDACH

- 36 WERFTHALLE DES DEUTSCHEN MUSEUMS, SCHLEISSHEIM
Dachsanierung mit Doppelnutzen
- 38 DACHBEGRÜNUNG IM INDUSTRIEBAU
Sinnvolle Ausgleichsmaßnahme
- 41 NEUES AGI-ARBEITSBLATT B10
Methodische Anleitung für Flachdachplanung

GEBÄUDEHÜLLE UND FASSADE

- 42 INTERVIEW
Generalsanierung UniCredit Hochhaus
- 44 BUILDING INTEGRATED PHOTOVOLTAICS
Kostenentwicklung bei gebäude-integrierter Photovoltaik
- 47 GEBÄUDEINTEGRIERTE PHOTOVOLTAIK-ANLAGEN
Leitfaden für BIPV-Projekte

TECHNIK

- 50 DEZENTRALE HALLENHEIZSYSTEME
Grundlagenforschung für die neue EnEV

NACHHALTIGES BAUEN

- 54 ALL INCLUSIVE
Kostenversprechen für Bau und Betrieb
- 57 ENERGIEAUSWEIS
Fingerzeig für Effizienzmaßnahmen

- 3 Editorial
- 5 Aktuell
- 8 Ticker
- 11 AGI-Veranstaltungen
- 12 Baubarometer
- 13 Literatur
- 30 Produkte
- 58 IT-Werkzeuge
- 60 Recht
- 62 Veranstaltungskalender
- 63 Veranstaltungen
- 64 Branchenführer
- 66 Impressum/Vorschau

Titel: Melanie Meinig/industrieBAU



26 Logistikimmobilie im Güterverkehrszentrum in Kassel



36 Flachdach in Schleißheim: Neue Dachbahn



44 Steigender Kostendruck in der Baubranche und BIPV

industriebAU

architektur
technik
management



Produktionsgebäude

Bauen mit Holz

Industrietore

Nachhaltiges Bauen und EnEV 2012

ARBEITSGEMEINSCHAFT INDUSTRIEBAU (AGI)

10 AGI-REGIONALKREISE
Nachberichte

PRODUKTIONS- UND AUSLIEFERUNGS- GEBÄUDE

14 PRODUKTIONS- UND AUSLIEFERUNGS- GEBÄUDE, BOZEN
Schneeweißer Monolith

20 ZUMTOBEL AG, NEUBAU HALLE 7; DORNBIRN, ÖSTERREICH
Industrieästhetik

24 HAUPTSITZ SWATCH UND PRODUKTIONS- GEBÄUDE
OMEGA IN BIEL, SCHWEIZ
Shigeru Ban baut in der Schweiz

26 UMBAU DER VERSANDHALLE VON KÜCHENHERSTELLER
NOBILIA, VERL
Bauen im Bestand mit Stahlbetonfertigteilen

SPEZIAL BAUEN MIT HOLZ

34 BAUHOFF, FRICKINGEN
Geschickt gestapelt

INDUSTRIETORE

38 POTENZIALE ZUR ENERGIEEINSPARUNG
Brennpunkt Industrietor

40 ROLLTORE IM REINRAUM
Schleusen sichern Hygienestandards

42 SICHERHEIT VON SCHNELLAUFTOREN
Freie Fahrt für raschen Materialfluss

TAGESLICHTSYSTEME

44 OBERLICHTER UND TAGESLICHTLENKUNG
Natürliche Ressourcen nutzen

TECHNIK

46 HALLENHEIZUNGEN
**Strahlungswärme aus zentraler
Wärmeerzeugung**

47 RAUMKLIMADECKEN
**Wärmestrahlung mit niedriger
Vorlauftemperatur**

AUFZÜGE

48 NOTRUFGANAGEMENT VON AUFZÜGEN
Auf der sicheren Seite

50 AUFZUGSANLAGEN
Haftung und Delegation von Betreiberpflichten

LICHT

55 LED IN DER AUSSENBELEUCHTUNG
Jede Nacht sparen

NACHHALTIGES BAUEN

56 INTERVIEW
EnEV 2012 und E-Mobility

ENEV

60 ENERGETISCHE BEWERTUNG VON GEBÄUDEN (TEIL 1)
Neue Vornormenreihe DIN V 18599

3 Editorial	66 IT-Werkzeuge
6 Aktuell	68 Recht
8 Ticker	70 Veranstaltungskalender
10 AGI-Veranstaltungen	71 Veranstaltungen
12 Baubarometer	72 Branchenführer
13 Literatur	74 Vorschau/Impressum
30 Produkte	

Titel: Oskar da Riz



20 Produktionsgebäude in Dornbirn, Österreich



34 Ausgezeichnete Holzbaukultur: der Bauhof in Frickingen



56 Die geplante EnEV 2012, Nichtwohngebäude und E-Mobility

industriebAU

architektur
technik
management



Sonderbauten

Systembau

Industriedächer und Photovoltaik

Baulicher Brandschutz

ARBEITSGEMEINSCHAFT INDUSTRIEBAU (AGI)

- 9 AGI-FRÜHJAHRSTAGUNG IN WINNENDEN BEI STUTTGART
Erneuerung von Industriestandorten und Gebäuden
- 10 AGI-VERANSTALTUNGEN
Symposium Rechenzentren und Arbeitskreis Standortbewirtschaftung

SONDERBAUTEN

- 14 FRANKFURT AIRPORT, FLUGSTEIG A-PLUS
Deutschlands größter Flughafen expandiert weiter
- 20 MEDIZINISCHE FACHBIBLIOTHEK, UNIVERSITÄTSKLINIKUM DÜSSELDORF
Gebaute Skulptur: O.A.S.E.
- 26 PARKGARAGE AUF DEM „SCHILDE- PARK“, BAD HERSFELD
PARK-HAUS
- 28 PROJEKTMANAGEMENT
Kraftwerksbau für die Energiewende

SYSTEMBAU

- 32 FLEXIBLE RAUMRESSOURCEN
Plug-and-work-Gebäude
- 33 TEMPORÄRE LÖSUNGEN
Hallen-Baukasten
- 34 MODULARE BAUWEISE
Wohlfühlen mit System

INDUSTRIEDÄCHER UND PHOTOVOLTAIK

- 36 DACHFLÄCHENNUTZUNG
Photovoltaik auf Industriedächern

STANDORT

- 44 STANDORTERTÜCHTIGUNG BEI BOSCH IN STUTTGART-FEUERBACH
Liegenschaft im Spiegel der Zeit

BAULICHER BRANDSCHUTZ

- 48 FEUERSCHUTZABSCHLÜSSE IM XXL-FORMAT
Grenzenlos zulässig?
- 50 BRANDSCHUTZKABEL
Rauch und Brandgase reduzieren

LICHT

- 54 LEUCHTDIODEN (LED)
Chemie macht Licht für die Zukunft
- 56 MODERNISIERUNG VON HALLENBELEUCHTUNGEN
Wechseln statt warten

NACHHALTIGES BAUEN

- 58 ENERGIEAUTARKES PRODUKTIONSGEBÄUDE
Wärmespeicher unter dem Hallenboden
- 61 FORSCHUNGSPROJEKT
Best Practice „Ecofabrik“

ENEV

- 62 ENERGETISCHE BEWERTUNG VON GEBÄUDEN, TEIL 2
Neue Vornormenreihe DIN V 18599

- | | |
|------------------------|---------------------------|
| 3 Editorial | 68 Recht |
| 5 Aktuell | 70 Veranstaltungskalender |
| 8 Ticker | 71 Veranstaltungen |
| 10 AGI-Veranstaltungen | 72 Branchenführer |
| 12 AGI-Baubarometer | 74 Vorschau/Impressum |
| 13 Literatur | |
| 30/31/42/52 Produkte | |

Titel: Fraport AG



20 Medizinische Fachbibliothek, Düsseldorf



32 Systemgebäude, modulare Hallensysteme & Co.



58 Energiespeicher für Gebäude und Produktion

industriebAU

architektur
technik
management



Bauen für den Mittelstand

Bauen mit Glas

Industrieböden

Rechenzentren

ARBEITSGEMEINSCHAFT INDUSTRIEBAU (AGI)

- 10 AGI-NACHRICHTEN
Förderpreis und neue Mitglieder
- 11 AGI-REGIONALKREIS SÜD
Regenerative Energienutzung

BAUEN FÜR DEN MITTELSTAND

- 14 GEWERBEHOF, MÜNCHEN-LAIM
Klarer Riegel
- 18 PRODUKTIONSGEBÄUDE HETTICH, BÜNDE
Stählernes Pylontragwerk
- 22 FIRMENZENTRALE POLY-CLIP SYSTEM, HATTERSHEIM AM MAIN
Flexibilität großgeschrieben
- 28 JANSEN CAMPUS, OBERRIET, SCHWEIZ
Begegnung am Berg

BAUEN MIT GLAS

- 34 HOCHHAUS F. HOFFMANN-LA ROCHE, BASEL
Die Closed-Cavity-Fassade

INDUSTRIEBÖDEN

- 40 BETON NACH LEISTUNGSBESCHREIBUNG
Neue Möglichkeiten mit Stahlfaserbeton
- 42 INDIVIDUELLER BODENBELAG
Traumschiff für die Forschung
- 44 BAUTENSCHUTZ MIT FLOOR-DESIGN
Wortreiche Bodengestaltung

RECHENZENTREN

- 46 BAUAUFGABE RECHENZENTRUM
Planungsgrundlagen für Hochverfügbarkeits-Rechenzentren
- 50 ENERGIESPAREN DURCH GANGEINHAUSUNG
Sauber getrennte Luftströme
- 52 KONSTRUKTIVER INNENAUSBAU MIT DOPPELBODEN
Von der Industriehalle zum Rechenzentrum

TECHNISCHER BRANDSCHUTZ

- 54 STANDARDISIERTES WERKZEUG
Heißbemessung von Tragwerken nach Eurocode
- 56 TIEFGARAGE PALAISQUARTIER, FRANKFURT AM MAIN
Entrauchung und Energiegewinn

SICHERHEITSTECHNIK

- 58 ELEKTRONISCHE SCHLIESSYSTEME
Schön sicher

NACHHALTIGES BAUEN

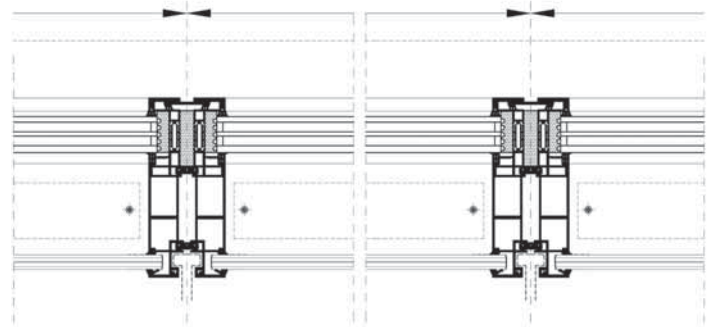
- 60 ENERGIEEFFIZIENZ VON HALLENGEBÄUDEN
Hallenheizungen unter der Lupe
- 62 NETTO-NULL-ENERGIE-GEBÄUDE
Praxistest bestanden
- 64 NEUE DGNB-KRITERIEN FÜR ÖKOLOGISCHE QUALITÄT
Korrosionsschutz im Kontext des nachhaltigen Bauens

3	Editorial	68	Recht
5	Aktuell	70	Veranstaltungskalender
8	Ticker	71	Veranstaltungen
11	AGI-Veranstaltungen	72	Branchenführer
12	AGI-Baubarometer	74	Vorschau/Impressum
13	Literatur		
32/38/45	Produkte		

Titel: Melanie Meinig/industrieBAU



18 Auffälliges Tragwerk in Ostwestfalen



34 Neuer Fassadentyp: die Closed-Cavity-Fassade



64 DGNB-Kennzahlen für Korrosionsschutz

industriebAU

architektur
technik
management



Büro- und Verwaltungsgebäude

Bauen mit Stahl

Innenausbau

Gebäudeautomation

ARBEITSGEMEINSCHAFT INDUSTRIEBAU (AGI)

10 AGI-HERBSTFACHFORUM
Zu Gast beim Verlagspartner

BÜRO- UND VERWALTUNGSGEBÄUDE

14 FRAUNHOFER ZVE, STUTTGART
Amorpher Körper

20 FIRMAZENTRALE JUWI-GRUPPE, WÖRRSTADT BEI MAINZ
Ausgeklügelter Holzskelettbau

26 BÜRO- UND GESCHÄFTSHAUS PAULINENSTRASSE, STUTTGART
Nicht nur innere Werte

28 TAMEDIA, ZÜRICH, SCHWEIZ
Alles nur gesteckt

BAUEN MIT STAHL

32 BÜROGEBÄUDE IN STAHLBAUWEISE
Eine ausgeglichene Bilanz

36 EUROCODE 3
Bemessung und Konstruktion von Stahlbauten

40 WÄRMEBRÜCKENFREIE STAHLKASSETTENWÄNDE
Energieeffiziente Gebäudehülle

INNENAUSBAU

42 EUROPÄISCHES HEADQUARTER, KRAFT FOODS, ZÜRICH
Smart Working

44 DIESEL HEADQUARTER, BREGANZE, ITALIEN
Kreativ(werk)stadt

46 NEUES MESS- UND BEWERTUNGSVERFAHREN
Akustikproblem Open Space

ENTWÄSSERUNG

50 ENTWÄSSERUNG VON INDUSTRIEBAUTEN
Schutzschirm für Regentage

52 DRUCKENTWÄSSERUNGSANLAGEN IM VERGLEICH
Keine lange Leitung!

54 QUALITÄTSSTANDARD FÜR PRODUKTE
RAL-Gütezeichen Entwässerungstechnik

GEBÄUDETECHNIK

56 GEBÄUDEAUTOMATION
Die unsichtbare Effizienz

NACHHALTIGES BAUEN

60 BT DATA CENTER IN FRANKFURT AM MAIN
Energieeffiziente Flächen für die Cloud

64 LOGISTIK- UND VERTRIEBSZENTRUM GALAXY ENERGY, BERGHÜLEN
Indachsystem macht unabhängig

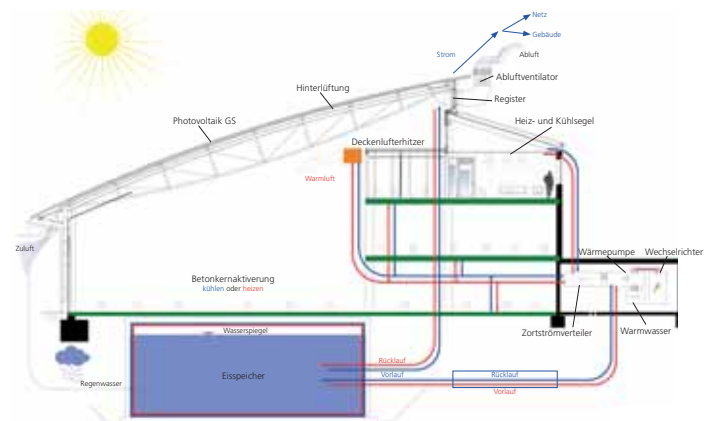
3	Editorial	68	Recht
6	Aktuell	70	Veranstaltungskalender
8	Ticker	71	Veranstaltungen
10	AGI-Veranstaltungen	73	Branchenführer
12	AGI-Baubarometer	74	Vorschau/Impressum
13	Literatur		
30	Produkte		Titel: Melanie Meinig/industrieBAU



20 Energieeffiziente Firmenzentrale in Holzskelettbauweise



36 Stahlbau: Grundlagen der Bemessung



64 Kombinierte Technik für autarken Betrieb

industriebAU

architektur
technik
management



Bauen für Forschung und Entwicklung

Heizung/Lüftung/Klima

Standort

Nachhaltiges Bauen

ARBEITSGEMEINSCHAFT INDUSTRIEBAU (AGI)

- 10 ZU GAST BEIM FORUM VERLAG
Herbstfachforum mit Verleihung der AGI-Förderpreise
- 12 AGI-ARBEITS- UND REGIONALKREISE
Nachberichte

BAUEN FÜR FORSCHUNG UND ENTWICKLUNG

- 16 MAX-PLANCK-INSTITUT FÜR FESTKÖRPERFORSCHUNG, STUTTGART
Präzision in Vollendung
- 22 ZENTRUM FÜR MOLEKULARE BIOWISSENSCHAFTEN (ZMB), KIEL
Amorphe Formen für die Wissenschaft
- 28 FORSCHUNGSSPORTHALLE DER HUMBOLDT-UNIVERSITÄT ZU BERLIN
Forschung in Vollendung
- 32 INVITE, LEVERKUSEN
Chemiefabrik aus dem Baukasten

CORPORATE ARCHITECTURE

- 36 NEU- UND UMBAU DER KONZERNZENTRALE DER VOLKSBANK AG, WIEN
Große Kunst

DÄMMSTOFFE

- 40 INNENDÄMMUNG
Diffusionsoffen und dünn
- 42 FLACHDACHDÄMMUNG
Was kostet der U-Wert 0,1?

HEIZUNG/LÜFTUNG/KLIMA

- 44 PROZESSWÄRME EFFIZIENT GENUTZT
Vom Energieverbraucher zum Eigenerzeuger
- 47 EUROCOPTER, DONAUWÖRTH
Strahlungswärme für Büro und Hangar
- 48 ENERGIEEFFIZIENTE ALTBAUSANIERUNG
Wärme dämmen und verschieben
- 51 HEIZEN UND KÜHLEN MIT WÄRMEPUMPEN
Energie im Gebäude halten

PERIMETERSICHERUNG

- 54 LEITFADEN PERIMETERSICHERUNG
Schlechte Karten für Spione und Saboteure

STANDORT

- 56 VODAFONE CAMPUS, DÜSSELDORF
Landmark für Düsseldorf

NACHHALTIGES BAUEN

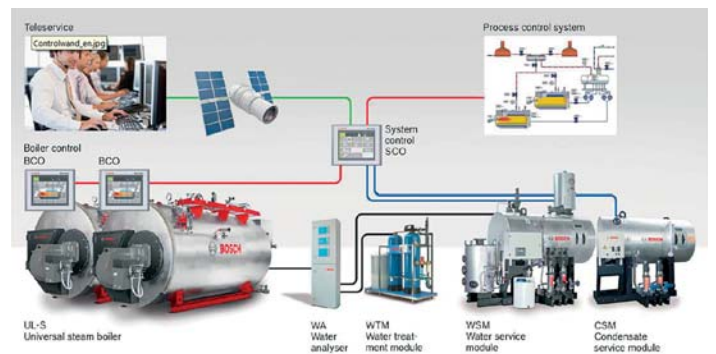
- 62 WERNER & MERTZ-HAUPTVERWALTUNG, MAINZ
Die Summe guter Eigenschaften
- 65 DGNB-VORZERTIFIKAT IN GOLD
Grüne Logistikimmobilie
- 66 GREEN CREM
Nachhaltigkeitskonzept für ABB-Standorte
- 67 BAUEN MIT PORENBETON
Baustoff = Dämmstoff

3	Editorial	68	Recht
5	Aktuell	70	Veranstaltungskalender
6	Ticker	71	Veranstaltungen
11	AGI-Veranstaltungen	73	Branchenführer
14	AGI-Baubarometer	74	Vorschau/Impressum
15	Literatur		
34/52	Produkte		

Titel: Wolf-Dieter Gericke



22 Ungewöhnliche Form: Das ZMB in Kiel



44 Energiesparpotenziale für die Bauvolumina der Industrie



56 Die neue Deutschland-Zentrale für Vodafone in Düsseldorf